

茨城大学生のための

エイブル

# お部屋探し 情報

住みたいお部屋がきっとみつける!

## お部屋探しは エイブルへ

合格発表前のご予約も受付中!

学生応援宣言

学割

やっています!

お気軽にスタッフに  
お尋ねください。

遠方からでもカンタンにオンライン内見・お手続き可能!

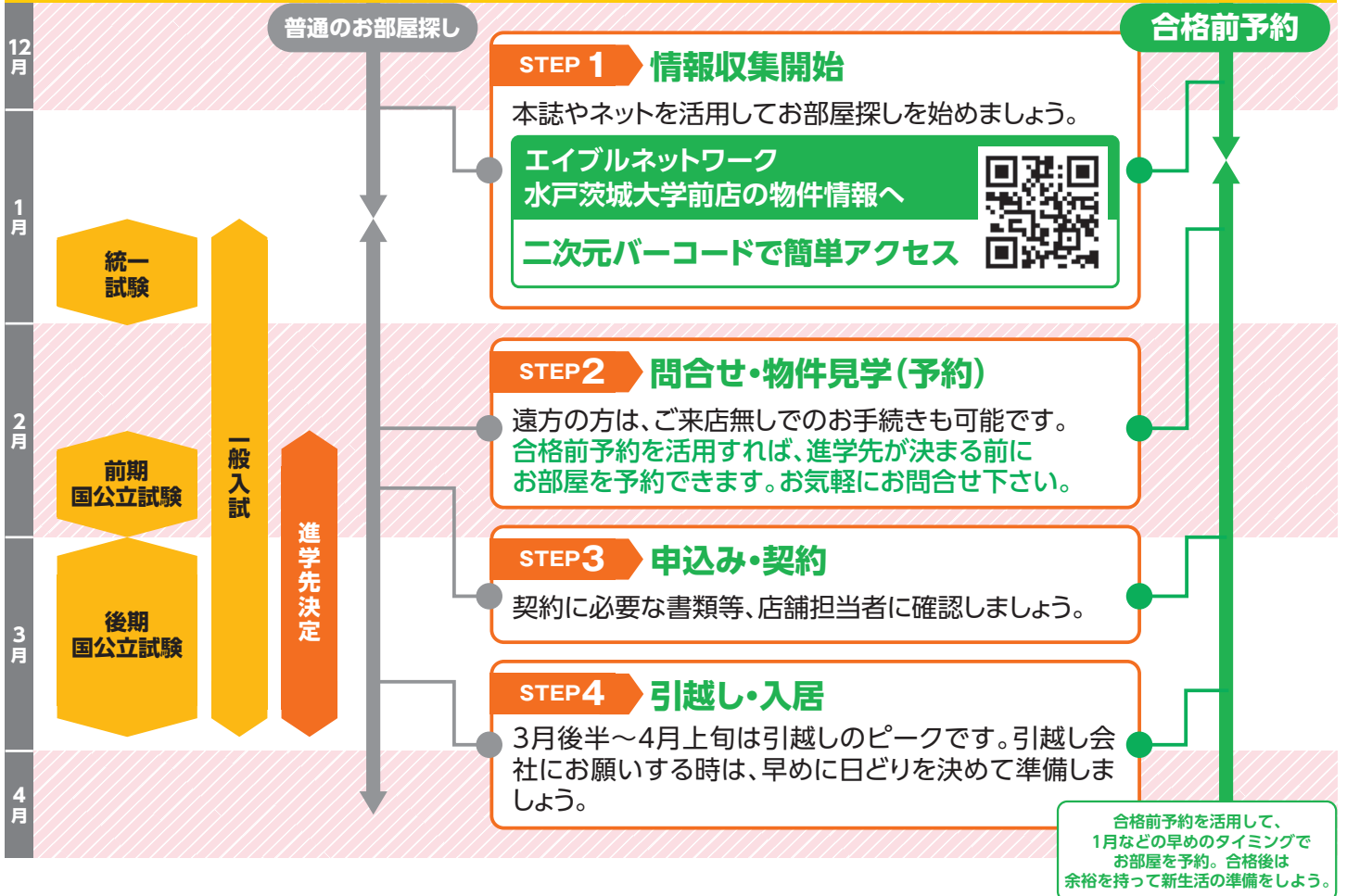
※【学割】は全物件が対象ではありません。対象物件や詳細については、店舗までお問い合わせください。

広告有効期限:2024年3月末日まで

# お部屋探しから入居までのタイムスケジュール

合格発表が行われる2月末～3月は、お部屋探しのピーク。  
合格発表直後にスムーズに動けるよう早めのご準備を!

## 一般入試・統一試験



## 資料ご送付サービス

# FAX 029-225-9088

ご希望の条件・ご連絡先を記入にてこのページをFAXしてください。  
ご要望に合わせた物件資料をご送付いたします。

●お名前

●ご住所

●電話番号

●FAX番号

●メールアドレス

メール、お電話でのご依頼でも大丈夫です。ホームページからのご依頼も可能です。

●賃料

円～

円程度

●学校への距離

・徒歩

分程度

・自転車

分程度

●こだわりの条件

1.

2.

3.

●入学先

学部

●入居希望日

頃

●ご質問

# INDEX

02 | タイムスケジュール

04 | 茨城大学周辺エリアMAP

06 | 家賃5万円台

07 | 家賃4万円台

12 | 家賃3万円台

23 | 家賃2万円台

28 | 家賃1万円台

29 | 引っ越しの流れ

30 | 家具・家電のそろえ方

31 | スタッフ&店舗紹介



## 物件情報の見方

本誌に掲載の物件情報の見方をご紹介します。  
細かい所在地や周辺の環境など、詳しいことは直接お尋ねください。

**1** エリア番号 **F4** JR常磐線 水戸駅 袴塚二丁目 / 乗車20分 / 徒歩2分 **1K**

**2** 物件情報

家賃 **5.2** 万円 26.74 m<sup>2</sup>

敷金・礼金 1ヶ月・無し  
共益費 4,000円  
仲介手数料 無し

完成: 2024年3月31日  
入居: 4月上旬  
構造: 軽量鉄骨造  
階数: 地上2階 / 地上2階建  
住所: 茨城県水戸市袴塚 2丁目3-7  
保証会社必須10,000円

茨城大学約550m ALSOKホームセキュリティ完備。

新築 ネット無料 ダブル学割

お問い合わせ番号 101836  
間取: 洋8 K2.2  
部屋向き: 南東

完成予想図

3 設備アイコン

**1 エリア番号** P4,5茨城大学周辺エリアMAPの座標

### 2 物件情報

- **家賃**…1ヵ月分の賃料を表示
- **敷金**…賃料の不払いや、原状回復費用(通常の使用に伴い生じた損耗を除く)の未払い等に備えて、貸主が担保として預かる費用。退去時に実費を差し引いて清算され残金が還元されるケースが多い。
- **礼金**…入居にあたっての預け金である敷金や保証金に対し、貸主に対して契約締結の謝礼的に支払う費用。
- **共益費**…集合住宅において、共用部分の維持・管理のために家賃とは別に毎月支払う費用。
- **仲介手数料**…不動産会社を介して部屋探しを行った場合、契約成立の報酬として不動産会社に支払われるもの。
- **完成年月**…完成年月の表示
- **入居**…入居可能時期
- **構造**…鉄骨造、鉄筋コンクリート造、鉄骨鉄筋コンクリート造、プレキャストコンクリート造、ALC造といった、建物の骨格をなす建築工法や建材。

### 3 設備アイコン

駐輪所	インターネット無料	オートロック	TVフォン	エアコン	ガスコンロ付	IHコンロ付
バス・トイレ別	洗浄便座	独立洗面台	浴室乾燥機	防犯カメラ	追い焚き	
敷金0円 礼金0円	仲介手数料0円	家電付 (*家電は物件によって異なりますので、物件情報をご覧ください)				設備無しはグレーで表記しています。

### 4 マーク

**新築** 新築物件 **家電付** 家電付 **ネット無料** インターネット無料

### 5 学割

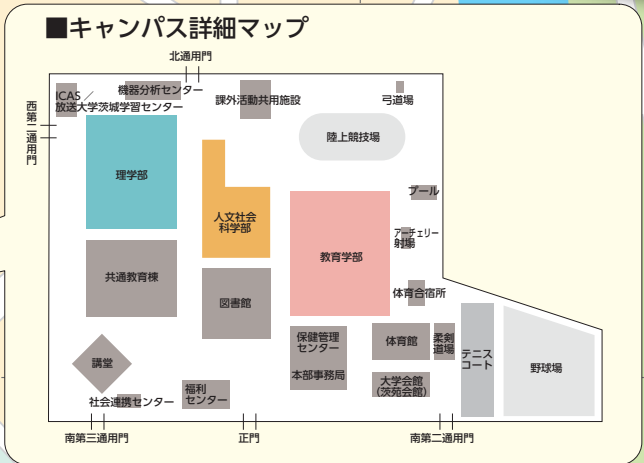
下記アイコンがある物件は、いずれかの割引が適用されています。  
条件: 契約成立時に日本国内の学校に在学中もしくは進学が決まっていること

**学割** 敷金・礼金・仲介手数料のいずれか一つが無料 **ダブル学割** 敷金・礼金・仲介手数料のいずれか二つが無料 **トリプル学割** 敷金・礼金・仲介手数料のすべてが無料





# 茨城大学周辺 エリアMAP



**F2 JR常磐線 水戸駅 袴塚三丁目 / 乗車15分 / 徒歩10分 1LDK**

家賃 **5.7**万円 33.75 m  
 敷金・礼金 1ヶ月・1ヶ月  
 共益費 4,000円  
 仲介手数料 1.1ヶ月

ネット無料



お問い合わせ番号 101316  
 間取：洋3.4 LDK9.7  
 部屋向き：南東

完成：2017年11月30日  
 入居：即入居可  
 構造：軽量鉄骨造  
 階数：地上2階 / 地上2階建  
 住所：茨城県水戸市文京2丁目5-17  
 保証会社必須33,000円  
 サポート月額880円

茨城大学約80m ウォークインのしっかり収納、積水ハウスのシャワーメゾン。



**E1 JR常磐線 水戸駅 堀三区 / 乗車25分 / 徒歩11分 1LDK**

家賃 **5.5**万円 36.08 m  
 敷金・礼金 1ヶ月・1ヶ月  
 共益費 4,000円  
 仲介手数料 1.1ヶ月

ネット無料



お問い合わせ番号 100619  
 間取：LDK9 洋3.7  
 部屋向き：南西

完成：2012年3月25日  
 入居：即入居可  
 構造：軽量鉄骨造  
 階数：地上2階 / 地上2階建  
 住所：茨城県水戸市渡里町2399  
 保証会社必須33,000円  
 サポート月額880円

茨城大学約400m ウォークインフローゼットを配置した収納充実の1LDK。スライド収納のキッチングレーの高級バスルーム等快適にお過ごし頂ける空間設計が魅力。



**F3 JR常磐線 水戸駅 袴塚三丁目 / 乗車20分 / 徒歩6分 1LDK**

家賃 **5.5**万円 33.51 m  
 敷金・礼金 1ヶ月・1ヶ月  
 共益費 3,000円  
 仲介手数料 1.1ヶ月

ネット無料



お問い合わせ番号 101563  
 間取：洋3 LDK9  
 部屋向き：南西

完成：2020年1月10日  
 入居：即入居可  
 構造：軽量鉄骨造  
 階数：地上1階 / 地上2階建  
 住所：茨城県水戸市文京2丁目2-24  
 保証会社必須10,000円  
 サポート月額880円

3.0帖の洋室にはウォークインフローゼットを配置。家具を揃らして室内を広くお買い物出来ます。気分が上がるパーテーションも好評。地がな気味を感じるお部屋です。



**E2 JR常磐線 水戸駅 堀三区 / 乗車25分 / 徒歩4分 1LDK**

家賃 **5.3**万円 33.05 m  
 敷金・礼金 1ヶ月・1ヶ月  
 共益費 3,000円  
 仲介手数料 1.1ヶ月

ネット無料



お問い合わせ番号 101762  
 間取：洋3 LDK9  
 部屋向き：南東

完成：2023年3月31日  
 入居：4月上旬  
 構造：軽量鉄骨造  
 階数：地上1階 / 地上2階建  
 住所：茨城県水戸市渡里町2341-3  
 保証会社必須10,000円  
 サポート月額880円

茨城大学約350m 宅配BOXやカードキーをはじめ、室内は広めのサポーターチェアや調光式のダウンライト、一坪のバスには浴室乾燥機、IHのシステムキッチンを完備。



**G3 JR常磐線 水戸駅 袴塚二丁目 / 乗車20分 / 徒歩7分 1LDK**

家賃 **5.3**万円 35 m  
 敷金・礼金 1ヶ月・無し  
 共益費 2,000円  
 仲介手数料 1.1ヶ月

ネット無料 学割



お問い合わせ番号 100809  
 間取：洋3.8 LDK9  
 部屋向き：南東

完成：2013年12月1日  
 入居：4月上旬  
 構造：軽量鉄骨造  
 階数：地上2階 / 地上2階建  
 住所：茨城県水戸市文京1丁目2-16  
 保証会社必須10,000円  
 サポート月額880円

3.8帖の洋室にはウォークインフローゼットを配置。家具を揃らしてより室内を広くお買い物出来ます。気分が上がるパーテーションも好評。地がな気味を感じるお部屋です。



**F4 JR常磐線 水戸駅 袴塚二丁目 / 乗車20分 / 徒歩2分 1K**

家賃 **5.2**万円 26.74 m  
 敷金・礼金 1ヶ月・無し  
 共益費 4,000円  
 仲介手数料 無し

新築 ネット無料 ダブル学割



お問い合わせ番号 101836  
 間取：洋8 K2.2  
 部屋向き：南東

完成：2024年3月31日  
 入居：4月上旬  
 構造：軽量鉄骨造  
 階数：地上2階 / 地上2階建  
 住所：茨城県水戸市袴塚 2丁目3-7  
 保証会社必須10,000円

茨城大学約550m ALSOKホームセキュリティ完備。





**D3 JR常磐線 水戸駅 茨大前営業所 / 乗車20分 / 徒歩5分 1LDK**

家賃 **5.2**万円 33.69m<sup>2</sup>

敷金・礼金 1ヶ月・無し  
共益費 2,000円  
仲介手数料 1.1ヶ月

完成: 2009年1月31日  
入居: 即入居可  
構造: 軽量鉄骨造  
階数: 地上2階 / 地上2階建  
住所: 茨城県水戸市新原2丁目10-26  
保証会社必須10,000円  
サポート月額880円

茨城大学約550m 防犯カメラ完備・室内にはガラスブロック窓がアクセント。

ネット無料 学割

お問い合わせ番号 100027  
間取: 洋3 LDK9  
部屋向き: 南東

設備: インターネット, 家電付, 敷, 礼, 仲介, エアコン, ガスコンロ付, IHコンロ付, パストイレ別, 追焚, 洗浄便座, 浴室乾燥機, 独立洗面台, 駐輪所, オートロック, 防犯カメラ, TVフォン

**E2 JR常磐線 水戸駅 堀三区 / 乗車25分 / 徒歩5分 1K**

家賃 **5.0**万円 28.15m<sup>2</sup>

敷金・礼金 1ヶ月・無し  
共益費 0円  
仲介手数料 1.1ヶ月

完成: 2010年3月31日  
入居: 4月上旬  
構造: 木造  
階数: 地上2階 / 地上2階建  
住所: 茨城県水戸市渡里町2356-2  
保証会社必須10,000円  
サポート月額880円

茨城大学約130m 玄関ホールや洗面スペースなど、快適な毎日をお約束してくれるお部屋。防犯カメラでセキュリティ強化。

ネット無料 学割

お問い合わせ番号 100295  
間取: 洋8 K4  
部屋向き: 南西

設備: インターネット, 家電付, 敷, 礼, 仲介, エアコン, ガスコンロ付, IHコンロ付, パストイレ別, 追焚, 洗浄便座, 浴室乾燥機, 独立洗面台, 駐輪所, オートロック, 防犯カメラ, TVフォン

**E2 JR常磐線 水戸駅 堀三区 / 乗車25分 / 徒歩12分 1K**

家賃 **5.0**万円 36.61m<sup>2</sup>

敷金・礼金 1ヶ月・無し  
共益費 2,000円  
仲介手数料 1.1ヶ月

完成: 2016年3月1日  
入居: 4月上旬  
構造: 木造  
階数: 地上2階 / 地上2階建  
住所: 茨城県水戸市渡里町2567-11  
保証会社必須10,000円  
サポート月額880円

茨城大学約400m、ウォークインクローゼットをはじめ浴室乾燥機・追焚など快適を取りもたした室内。専用階段から広がる室内は36.61平米のゆったりとした空間。

ネット無料 学割

お問い合わせ番号 101134  
間取: 洋8 K3.5  
部屋向き: 南西

設備: インターネット, 家電付, 敷, 礼, 仲介, エアコン, ガスコンロ付, IHコンロ付, パストイレ別, 追焚, 洗浄便座, 浴室乾燥機, 独立洗面台, 駐輪所, オートロック, 防犯カメラ, TVフォン

**E2 JR常磐線 水戸駅 堀三区 / 乗車25分 / 徒歩12分 1K**

家賃 **4.8**万円 29.62m<sup>2</sup>

敷金・礼金 1ヶ月・無し  
共益費 2,000円  
仲介手数料 1.1ヶ月

完成: 2016年3月1日  
入居: 4月上旬  
構造: 木造  
階数: 地上1階 / 地上2階建  
住所: 茨城県水戸市渡里町2567-11  
保証会社必須10,000円  
サポート月額880円

茨城大学約400m 浴室乾燥・追焚から室内物干しまで充実プラン。多彩な収納も魅力。

ネット無料 学割

お問い合わせ番号 101134  
間取: 洋9 K3  
部屋向き: 南西

設備: インターネット, 家電付, 敷, 礼, 仲介, エアコン, ガスコンロ付, IHコンロ付, パストイレ別, 追焚, 洗浄便座, 浴室乾燥機, 独立洗面台, 駐輪所, オートロック, 防犯カメラ, TVフォン

**E4 JR常磐線 水戸駅 茨大前営業所 / 乗車20分 / 徒歩5分 1K**

家賃 **4.8**万円 26.93m<sup>2</sup>

敷金・礼金 1ヶ月・無し  
共益費 2,000円  
仲介手数料 1.1ヶ月

完成: 2008年8月8日  
入居: 4月上旬  
構造: 軽量鉄骨造  
階数: 地上2階 / 地上2階建  
住所: 茨城県水戸市袴塚3丁目4-42  
保証会社必須10,000円  
サポート月額880円

茨城大学約400m カンタータイプの洗面ロッカー・室内物干し・セキユリアガス等々、最新のインフラが揃ったウォークインの設備を広くお楽しみいただけます。

ネット無料 学割

お問い合わせ番号 19420  
間取: 洋7.2 K3  
部屋向き: 南東

設備: インターネット, 家電付, 敷, 礼, 仲介, エアコン, ガスコンロ付, IHコンロ付, パストイレ別, 追焚, 洗浄便座, 浴室乾燥機, 独立洗面台, 駐輪所, オートロック, 防犯カメラ, TVフォン

**D2 JR常磐線 水戸駅 堀三区 / 乗車25分 / 徒歩3分 1K**

家賃 **4.7**万円 30m<sup>2</sup>

敷金・礼金 1ヶ月・無し  
共益費 2,000円  
仲介手数料 1.1ヶ月

完成: 2007年6月1日  
入居: 4月上旬  
構造: 軽量鉄骨造  
階数: 地上2階 / 地上2階建  
住所: 茨城県水戸市渡里町2341-5  
保証会社必須10,000円  
サポート月額880円

茨城大学約260m 室内物干しや壁一面が鏡のドレッサーなど1Kをより快適にお住まいいただけます。

ネット無料 学割

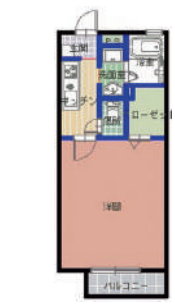
お問い合わせ番号 18870  
間取: 洋8 K3  
部屋向き: 南西

設備: インターネット, 家電付, 敷, 礼, 仲介, エアコン, ガスコンロ付, IHコンロ付, パストイレ別, 追焚, 洗浄便座, 浴室乾燥機, 独立洗面台, 駐輪所, オートロック, 防犯カメラ, TVフォン



D2 JR常磐線 水戸駅 堀三区 / 乗車25分 / 徒歩4分 1K

家賃 **4.7万円** 30.69m<sup>2</sup>  
 敷金・礼金 1ヶ月・無し  
 共益費 2,000円  
 仲介手数料 1.1ヶ月



お問い合わせ番号 15420  
 間取: 洋 10 K3  
 部屋向き: 南東

完成: 2003年3月31日  
 入居: 4月上旬  
 構造: 軽量鉄骨造  
 階数: 地上2階 / 地上2階建  
 住所: 茨城県水戸市渡里町2341-18  
 保証会社必須10,000円  
 サポート月額880円

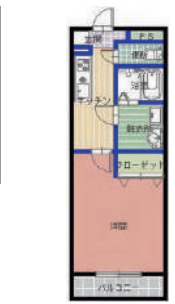
茨城大学約450m 10帖の洋室にはウォークインクローゼットや室内物干しを完備。セキュリティ性の高い電子キーロックも魅力。

- インターネット
- 家電付
- 敷礼
- 仲介
- エアコン
- ガスコンロ付
- IHコンロ付
- バス・トイレ別
- 追焚
- 洗浄便座
- 浴室乾燥機
- 独立洗面台
- 駐輪所
- オートロック
- 防犯カメラ
- TVフォン



D2 JR常磐線 水戸駅 堀三区 / 乗車25分 / 徒歩3分 1K

家賃 **4.7万円** 29.7m<sup>2</sup>  
 敷金・礼金 1ヶ月・無し  
 共益費 3,000円  
 仲介手数料 1.1ヶ月



お問い合わせ番号 17810  
 間取: 洋 8.4 K4  
 部屋向き: 南西

完成: 2006年3月31日  
 入居: 4月上旬  
 構造: 鉄筋コンクリート造  
 階数: 地上3階 / 地上3階建  
 住所: 茨城県水戸市渡里町2340-1  
 保証会社必須10,000円  
 サポート月額880円

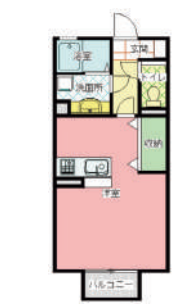
茨城大学約450m 重厚感ある外観と高い遮音性。洗面スペースも十分に確保。1Fは男女対応。2~3Fは女性専用となります。

- インターネット
- 家電付
- 敷礼
- 仲介
- エアコン
- ガスコンロ付
- IHコンロ付
- バス・トイレ別
- 追焚
- 洗浄便座
- 浴室乾燥機
- 独立洗面台
- 駐輪所
- オートロック
- 防犯カメラ
- TVフォン



E2 JR常磐線 水戸駅 堀三区 / 乗車25分 / 徒歩4分 1R

家賃 **4.6万円** 30.03m<sup>2</sup>  
 敷金・礼金 1ヶ月・無し  
 共益費 2,000円  
 仲介手数料 1.1ヶ月



お問い合わせ番号 100059  
 間取: 洋 11  
 部屋向き: 南西

完成: 2006年3月31日  
 入居: 即入居可  
 構造: 軽量鉄骨造  
 階数: 地上1階 / 地上2階建  
 住所: 茨城県水戸市渡里町2353-3  
 保証会社必須10,000円  
 サポート月額880円

茨城大学約270m モニター付インターホン、洗髪洗面化粧台、玄関電子錠など充実のオプションも魅力です。

- インターネット
- 家電付
- 敷礼
- 仲介
- エアコン
- ガスコンロ付
- IHコンロ付
- バス・トイレ別
- 追焚
- 洗浄便座
- 浴室乾燥機
- 独立洗面台
- 駐輪所
- オートロック
- 防犯カメラ
- TVフォン



D2 JR常磐線 水戸駅 堀三区 / 乗車25分 / 徒歩4分 1K

家賃 **4.6万円** 30.39m<sup>2</sup>  
 敷金・礼金 1ヶ月・無し  
 共益費 2,000円  
 仲介手数料 1.1ヶ月



お問い合わせ番号 17990  
 間取: 洋 10 K3  
 部屋向き: 南西

完成: 2006年3月24日  
 入居: 4月上旬  
 構造: 軽量鉄骨造  
 階数: 地上1階 / 地上2階建  
 住所: 茨城県水戸市渡里町2341-19  
 保証会社必須10,000円  
 サポート月額880円

茨城大学約300m 大物から小物までしっかり収納できるウォークイン収納。ゆったりとした空間が魅力。

- インターネット
- 家電付
- 敷礼
- 仲介
- エアコン
- ガスコンロ付
- IHコンロ付
- バス・トイレ別
- 追焚
- 洗浄便座
- 浴室乾燥機
- 独立洗面台
- 駐輪所
- オートロック
- 防犯カメラ
- TVフォン



F4 JR常磐線 水戸駅 袴塚二丁目 / 乗車20分 / 徒歩2分 1K

家賃 **4.6万円** 26.73m<sup>2</sup>  
 敷金・礼金 1ヶ月・無し  
 共益費 1,000円  
 仲介手数料 1.1ヶ月



お問い合わせ番号 12070  
 間取: 洋 8 K4  
 部屋向き: 南東

完成: 2000年3月25日  
 入居: 4月上旬  
 構造: 鉄筋コンクリート造  
 階数: 地上3階 / 地上4階建  
 住所: 茨城県水戸市袴塚2丁目4-46  
 保証会社必須10,000円

茨城大学約430m 防犯カメラ設置のセキュリティ配慮、高い静粛性。

- インターネット
- 家電付
- 敷礼
- 仲介
- エアコン
- ガスコンロ付
- IHコンロ付
- バス・トイレ別
- 追焚
- 洗浄便座
- 浴室乾燥機
- 独立洗面台
- 駐輪所
- オートロック
- 防犯カメラ
- TVフォン



F3 JR常磐線 水戸駅 袴塚三丁目 / 乗車20分 / 徒歩6分 1K

家賃 **4.6万円** 29.44m<sup>2</sup>  
 敷金・礼金 無し・無し  
 共益費 2,000円  
 仲介手数料 1.1ヶ月



お問い合わせ番号 18460  
 間取: 洋 8.5 K2.6  
 部屋向き: 南東

完成: 2007年1月30日  
 入居: 4月上旬  
 構造: 軽量鉄骨造  
 階数: 地上2階 / 地上2階建  
 住所: 茨城県水戸市文京2丁目2-24  
 クリーニング代33,000円  
 保証会社必須10,000円  
 サポート月額880円

茨城大学約460m 家電完備(冷蔵庫・洗濯機・照明・IHコンロ・32インチTV)家電付の中でも充実した内容が魅力。

- インターネット
- 家電付
- 敷礼
- 仲介
- エアコン
- ガスコンロ付
- IHコンロ付
- バス・トイレ別
- 追焚
- 洗浄便座
- 浴室乾燥機
- 独立洗面台
- 駐輪所
- オートロック
- 防犯カメラ
- TVフォン





C5 JR常磐線 水戸駅 新原 / 乗車20分 / 徒歩2分 1R

家賃 **4.6万円** 30.69 m<sup>2</sup>  
 敷金・礼金 1ヶ月・無し  
 共益費 0円  
 仲介手数料 1.1ヶ月



お問い合わせ番号 15890  
 間取: 洋 11  
 部屋向き: 南西

完成: 2003年9月30日  
 入居: 即入居可  
 構造: 軽量鉄骨造  
 階数: 地上2階 / 地上3階建  
 住所: 茨城県水戸市新原1丁目13-7  
 保証会社必須10,000円  
 サポート月額880円

茨城大学約1,500m 充実したシューズ  
 クロークを配置。対面のカウンターや広  
 さのあるバルコニー、軽快な生活環境。



G5 JR常磐線 水戸駅 上水戸入口 / 乗車15分 / 徒歩3分 1K

家賃 **4.6万円** 26.02 m<sup>2</sup>  
 敷金・礼金 1ヶ月・無し  
 共益費 2,000円  
 仲介手数料 1.1ヶ月



お問い合わせ番号 18300  
 間取: 洋 7 K4  
 部屋向き: 南西

完成: 2006年2月28日  
 入居: 4月上旬  
 構造: 鉄筋コンクリート造  
 階数: 地上3階 / 地上3階建  
 住所: 茨城県水戸市上水戸3丁目6-2  
 保証会社必須10,000円  
 サポート月額880円

茨城大学約1,200m オートロックや防犯カメラは  
 じめ、セキユリティ考慮した女性専用物件。玄関ホール  
 等にゆとりを持たせた角部屋は少し広めの空間です。



F2 JR常磐線 水戸駅 袴塚三丁目 / 乗車20分 / 徒歩10分 1R

家賃 **4.5万円** 29.16 m<sup>2</sup>  
 敷金・礼金 無し・無し  
 共益費 2,000円  
 仲介手数料 1.1ヶ月



お問い合わせ番号 19010  
 間取: 洋 11.2  
 部屋向き: 南東

完成: 2008年3月31日  
 入居: 4月上旬  
 構造: 鉄筋コンクリート造  
 階数: 地上1階 / 地上3階建  
 住所: 茨城県水戸市文京2丁目5-13  
 クリーニング代33,000円  
 保証会社必須10,000円  
 サポート月額880円

茨城大学約100m オートロック  
 のセキュリティ。都市ガス供給、高  
 い遮音性の室内は安心のIH。



F4 JR常磐線 水戸駅 袴塚二丁目 / 乗車20分 / 徒歩2分 1K

家賃 **4.5万円** 25.18 m<sup>2</sup>  
 敷金・礼金 無し・無し  
 共益費 2,000円  
 仲介手数料 無し



お問い合わせ番号 101073  
 間取: 洋 8.1 K2.3  
 部屋向き: 南東

完成: 2015年8月10日  
 入居: 4月上旬  
 構造: 軽量鉄骨造  
 階数: 地上1階 / 地上2階建  
 住所: 茨城県水戸市袴塚2丁目3-7  
 クリーニング代33,000円  
 保証会社必須10,000円

茨城大学約550m 通学に評判の  
 良い袴塚エリア。洋室にはウォ  
 クインクローゼットを配置。



E2 JR常磐線 水戸駅 堀三区 / 乗車25分 / 徒歩5分 1K

家賃 **4.5万円** 27.08 m<sup>2</sup>  
 敷金・礼金 1ヶ月・無し  
 共益費 0円  
 仲介手数料 1.1ヶ月



お問い合わせ番号 15330  
 間取: 洋 8 K3  
 部屋向き: 南東

完成: 2003年3月31日  
 入居: 即入居可  
 構造: 軽量鉄骨  
 階数: 地上2階 / 地上2階建  
 住所: 茨城県水戸市渡里町2354-2  
 保証会社必須10,000円  
 サポート月額880円  
 駐車場1台無料

茨城大学約200m 通学に、毎日のお買い物  
 に、軽快な立地も魅力。駐車場1台なので  
 お引越しにも便利にお使いいただけます。



B1 JR常磐線 水戸駅 渡里町農協前 / 乗車25分 / 徒歩2分 1K

家賃 **4.6万円** 30.6 m<sup>2</sup>  
 敷金・礼金 無し・無し  
 共益費 3,000円  
 仲介手数料 1.1ヶ月



お問い合わせ番号 101261  
 間取: 洋 9.2  
 部屋向き: 南東

完成: 2001年3月1日  
 入居: 4月上旬  
 構造: 鉄筋コンクリート造  
 階数: 地上2階 / 地上4階建  
 住所: 茨城県水戸市渡里町3268-61  
 クリーニング代36,300円  
 保証会社必須10,000円  
 サポート月額880円

茨城大学約1,300m オートロックのセキュ  
 リティ。9.2帖の洋室は鉄筋コンクリート造  
 なので遮音性も高く快適な空間です。





D3 JR常磐線 水戸駅 茨大前営業所 / 乗車20分 / 徒歩5分 1K

家賃 **4.4万円** 24.5 m<sup>2</sup>  
 敷金・礼金 1ヶ月・無し  
 共益費 1,000円  
 仲介手数料 1.1ヶ月



お問い合わせ番号 14500  
 間取: 洋 8 K3.5  
 部屋向き: 南東

完成: 2002年3月31日  
 入居: 4月上旬  
 構造: 軽量鉄骨造  
 階数: 地上1階 / 地上2階建  
 住所: 茨城県水戸市編町2094-6  
 保証会社必須10,000円  
 サポート月額880円

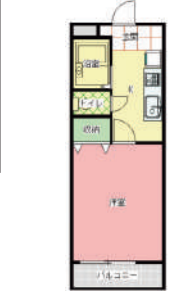
茨城大学約700m 家電3点(冷蔵庫・洗濯機・照明器具)テンキー・ロックやジャックター、TVホンでセキュリティ配慮。

- インターネット
- 家電付
- 敷
- 礼
- 仲介
- エアコン
- ガスコンロ付
- IHコンロ付
- バス・トイレ別
- 追焚
- 洗浄便座
- 浴室乾燥機
- 独立洗面台
- 駐輪所
- オートロック
- 防犯カメラ
- TVフォン



E3 JR常磐線 水戸駅 袴塚三丁目 / 乗車20分 / 徒歩1分 1K

家賃 **4.4万円** 23.74 m<sup>2</sup>  
 敷金・礼金 1ヶ月・無し  
 共益費 0円  
 仲介手数料 1.1ヶ月



お問い合わせ番号 100026  
 間取: 洋 7.2 K3.5  
 部屋向き: 南東

完成: 2009年2月23日  
 入居: 即入居可  
 構造: 鉄筋コンクリート造  
 階数: 地上2階 / 地上3階建  
 住所: 茨城県水戸市袴塚3丁目3-47  
 保証会社必須10,000円  
 サポート月額880円

茨城大学約400m オートロック、安心IH仕様、遮音性の高い建物と人気の立地は快適な毎日をお約束致します。

- インターネット
- 家電付
- 敷
- 礼
- 仲介
- エアコン
- ガスコンロ付
- IHコンロ付
- バス・トイレ別
- 追焚
- 洗浄便座
- 浴室乾燥機
- 独立洗面台
- 駐輪所
- オートロック
- 防犯カメラ
- TVフォン



E2 JR常磐線 水戸駅 茨大前営業所 / 乗車20分 / 徒歩7分 1K

家賃 **4.4万円** 26.98 m<sup>2</sup>  
 敷金・礼金 1ヶ月・無し  
 共益費 2,000円  
 仲介手数料 1.1ヶ月



お問い合わせ番号 15290  
 間取: 洋 8.4 K4.2  
 部屋向き: 南西

完成: 2003年3月31日  
 入居: 4月上旬  
 構造: 鉄骨造  
 階数: 地上3階 / 地上3階建  
 住所: 茨城県水戸市渡里町2293-2  
 保証会社必須10,000円  
 サポート月額880円

茨城大学約120m 8.4帖の洋室は余裕の広さ、通学に毎日の生活に便利な立地も魅力。

- インターネット
- 家電付
- 敷
- 礼
- 仲介
- エアコン
- ガスコンロ付
- IHコンロ付
- バス・トイレ別
- 追焚
- 洗浄便座
- 浴室乾燥機
- 独立洗面台
- 駐輪所
- オートロック
- 防犯カメラ
- TVフォン



G5 JR常磐線 水戸駅 上水戸入口 / 乗車15分 / 徒歩3分 1K

家賃 **4.4万円** 24.64 m<sup>2</sup>  
 敷金・礼金 1ヶ月・無し  
 共益費 2,000円  
 仲介手数料 1.1ヶ月



お問い合わせ番号 18300  
 間取: 洋 7.2 K3  
 部屋向き: 南西

完成: 2006年2月28日  
 入居: 即入居可  
 構造: 鉄筋コンクリート造  
 階数: 地上2階 / 地上3階建  
 住所: 茨城県水戸市上水戸3丁目6-2  
 保証会社必須10,000円  
 サポート月額880円

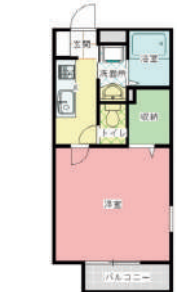
茨城大学約1,200m オートロックや防犯カメラをはじめ、セキュリティ考慮した女性専用物件。

- インターネット
- 家電付
- 敷
- 礼
- 仲介
- エアコン
- ガスコンロ付
- IHコンロ付
- バス・トイレ別
- 追焚
- 洗浄便座
- 浴室乾燥機
- 独立洗面台
- 駐輪所
- オートロック
- 防犯カメラ
- TVフォン



G3 JR常磐線 水戸駅 袴塚二丁目 / 乗車17分 / 徒歩7分 1K

家賃 **4.4万円** 27.08 m<sup>2</sup>  
 敷金・礼金 1ヶ月・無し  
 共益費 2,000円  
 仲介手数料 1.1ヶ月



お問い合わせ番号 17101  
 間取: 洋 8 K3  
 部屋向き: 南

完成: 2005年3月31日  
 入居: 4月上旬  
 構造: 軽量鉄骨造  
 階数: 地上2階 / 地上2階建  
 住所: 茨城県水戸市文京1丁目2-23  
 保証会社必須10,000円  
 サポート月額880円

茨城大学約800m 収納はウォークイン。独立洗面台完備。

- インターネット
- 家電付
- 敷
- 礼
- 仲介
- エアコン
- ガスコンロ付
- IHコンロ付
- バス・トイレ別
- 追焚
- 洗浄便座
- 浴室乾燥機
- 独立洗面台
- 駐輪所
- オートロック
- 防犯カメラ
- TVフォン



F3 JR常磐線 水戸駅 袴塚三丁目 / 乗車20分 / 徒歩6分 1K

家賃 **4.4万円** 27.59 m<sup>2</sup>  
 敷金・礼金 1ヶ月・無し  
 共益費 0円  
 仲介手数料 1.1ヶ月



お問い合わせ番号 18470  
 間取: 洋 8 K3  
 部屋向き: 南西

完成: 2007年3月15日  
 入居: 即入居可  
 構造: 木造  
 階数: 地上2階 / 地上2階建  
 住所: 茨城県水戸市文京1丁目10-8  
 保証会社必須10,000円  
 サポート月額880円

茨城大学約350m ペアガラスや充実した収納、広さ重視の8帖空間をより快適にお過ごし頂けます。

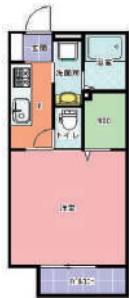
- インターネット
- 家電付
- 敷
- 礼
- 仲介
- エアコン
- ガスコンロ付
- IHコンロ付
- バス・トイレ別
- 追焚
- 洗浄便座
- 浴室乾燥機
- 独立洗面台
- 駐輪所
- オートロック
- 防犯カメラ
- TVフォン





F4 JR常磐線 水戸駅 袴塚二丁目 / 乗車20分 / 徒歩2分 1K

家賃 **4.3** 27.08万円  
 敷金・礼金 無し・無し  
 共益費 2,000円  
 仲介手数料 無し



お問い合わせ番号 100272  
 間取: 洋8 K3  
 部屋向き: 南西

完成: 2010年1月31日  
 入居: 4月上旬  
 構造: 軽量鉄骨造  
 階数: 地上1階 / 地上2階建  
 住所: 茨城県水戸市袴塚2丁目3-7  
 クリーニング代33,000円  
 保証会社必須10,000円

茨城大学約500m 洗面スペースやウォークイン収納をはじめ、毎日を快適に過ごせる空間。



B2 JR常磐線 水戸駅 渡里小入口 / 乗車25分 / 徒歩6分 1K

家賃 **4.3** 25.2万円  
 敷金・礼金 無し・無し  
 共益費 0円  
 仲介手数料 1.1ヶ月



お問い合わせ番号 12580  
 間取: 洋8 K3  
 部屋向き: 南

完成: 2001年2月25日  
 入居: 即入居可  
 構造: 軽量鉄骨造  
 階数: 地上2階 / 地上2階建  
 住所: 茨城県水戸市堀町1157-11  
 クリーニング代33,000円  
 保証会社必須10,000円  
 サポート月額880円

茨城大学約1,150m 室内物干し完備。充実したキッチンや脱衣スペースも魅力です。



E2 JR常磐線 水戸駅 堀三区 / 乗車25分 / 徒歩5分 1K

家賃 **4.2** 24.5万円  
 敷金・礼金 1ヶ月・無し  
 共益費 0円  
 仲介手数料 1.1ヶ月



お問い合わせ番号 12630  
 間取: 洋8 K4  
 部屋向き: 南西

完成: 2000年7月1日  
 入居: 4月上旬  
 構造: 鉄骨造  
 階数: 地上2階 / 地上3階建  
 住所: 茨城県水戸市渡里町2354-3  
 保証会社必須10,000円  
 サポート月額880円

茨城大学約200m 充実したキッチンスペースは3口のビルトインコンロ。1Fが家主さん毛のアットホームな物件です。



E4 JR常磐線 水戸駅 袴塚三丁目 / 乗車20分 / 徒歩4分 1K

家賃 **4.0** 27.37万円  
 敷金・礼金 無し・無し  
 共益費 0円  
 仲介手数料 1.1ヶ月



お問い合わせ番号 11080  
 間取: 洋8 K4  
 部屋向き: 南東

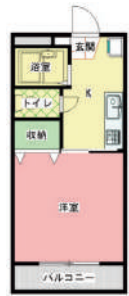
完成: 1998年3月31日  
 入居: 4月上旬  
 構造: 軽量鉄骨造  
 階数: 地上1階 / 地上2階建  
 住所: 茨城県水戸市袴塚3丁目3-15  
 クリーニング代33,000円  
 保証会社必須10,000円  
 サポート月額880円

茨城大学約500m 家電5点(冷蔵庫・洗濯機・照明・IH・32インチTV)完備・テキーロックやTVホンのセキュリティ。



E4 JR常磐線 水戸駅 茨大前営業所 / 乗車20分 / 徒歩5分 1K

家賃 **4.0** 25.2万円  
 敷金・礼金 1ヶ月・無し  
 共益費 0円  
 仲介手数料 1.1ヶ月



お問い合わせ番号 11031  
 間取: 洋7.8 K3.5  
 部屋向き: 南東

完成: 1998年3月31日  
 入居: 4月上旬  
 構造: 鉄骨造  
 階数: 地上3階 / 地上3階建  
 住所: 茨城県水戸市曙町4-10  
 保証会社必須10,000円  
 サポート月額880円

茨城大学約700m 7.8帖の洋室にはシングルで使いやすい収納を配備、ベッドやTVをバランス良く配置出来る広さ重視の1K。



E2 JR常磐線 水戸駅 茨大前営業所 / 乗車20分 / 徒歩7分 1K

家賃 **4.0** 22.5万円  
 敷金・礼金 1ヶ月・無し  
 共益費 0円  
 仲介手数料 1.1ヶ月



お問い合わせ番号 14520  
 間取: 洋7.2 K3.5  
 部屋向き: 南西

完成: 2002年2月28日  
 入居: 4月上旬  
 構造: 軽量鉄骨造  
 階数: 地上2階 / 地上2階建  
 住所: 茨城県水戸市渡里町2293-7  
 保証会社必須10,000円  
 サポート月額880円

茨城大学約100m シューズボックスや洗面化粧台のあるどしどし設備がしっかり完備。機能的にまとめた室内は必要かつ十分なサイズ、充実したキッチンも魅力です。





D3 JR常磐線 水戸駅 堀三区 / 乗車25分 / 徒歩2分 1R

家賃 **4.0** 26.5 m<sup>2</sup> 万円  
 敷金・礼金 1ヶ月・無し  
 共益費 0円  
 仲介手数料 1.1ヶ月



お問い合わせ番号 8691  
 間取: 洋 11  
 部屋向き: 南西

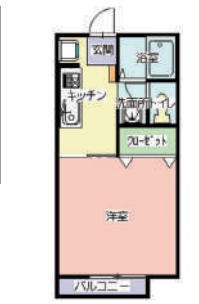
茨城大学約250m ワンクションが嬉しい玄関ホールスペース。対面カウンターでキッチンも暖か。恵まれたお買い物環境も魅力。

- インターネット
- 家電付
- 敷
- 礼
- 仲介
- エアコン
- ガスコンロ付
- IHコンロ付
- バス・トイレ
- 追焚
- 洗浄便座
- 浴室乾燥機
- 独立洗面台
- 駐輪所
- オートロック
- 防犯カメラ
- TVフォン



E3 JR常磐線 水戸駅 堀三区 / 乗車25分 / 徒歩3分 1K

家賃 **4.0** 27.08 m<sup>2</sup> 万円  
 敷金・礼金 1ヶ月・無し  
 共益費 0円  
 仲介手数料 1.1ヶ月



お問い合わせ番号 10230  
 間取: 洋 8 K4  
 部屋向き: 南西

茨城大学約30m 浴室乾燥機・洗面化粧台完備。防犯カメラとテンキーロックでセキュリティにも配慮。

- インターネット
- 家電付
- 敷
- 礼
- 仲介
- エアコン
- ガスコンロ付
- IHコンロ付
- バス・トイレ
- 追焚
- 洗浄便座
- 浴室乾燥機
- 独立洗面台
- 駐輪所
- オートロック
- 防犯カメラ
- TVフォン



F4 JR常磐線 水戸駅 袴塚三丁目 / 乗車20分 / 徒歩9分 1K

家賃 **4.0** 24.71 m<sup>2</sup> 万円  
 敷金・礼金 無し・無し  
 共益費 0円  
 仲介手数料 1.1ヶ月



お問い合わせ番号 15840  
 間取: 洋 7.2 K3  
 部屋向き: 南東

茨城大学約530m TVホン・温水洗浄便座導入・ガスコンロ完備。充実したクローゼットは大量の小物までしっかり収納。

- インターネット
- 家電付
- 敷
- 礼
- 仲介
- エアコン
- ガスコンロ付
- IHコンロ付
- バス・トイレ
- 追焚
- 洗浄便座
- 浴室乾燥機
- 独立洗面台
- 駐輪所
- オートロック
- 防犯カメラ
- TVフォン



E3 JR常磐線 水戸駅 茨大前営業所 / 乗車20分 / 徒歩2分 1K

家賃 **3.9** 26.49 m<sup>2</sup> 万円  
 敷金・礼金 1ヶ月・無し  
 共益費 2,000円  
 仲介手数料 1.1ヶ月



お問い合わせ番号 13500  
 間取: 洋 8 K3.5  
 部屋向き: 南西

茨城大学約100m 家電3点(冷蔵庫・洗濯機・照明器具)TVホンでセキュリティ配慮。洗面ドレッサー完備の充実した室内と快適な生活環境。

- インターネット
- 家電付
- 敷
- 礼
- 仲介
- エアコン
- ガスコンロ付
- IHコンロ付
- バス・トイレ
- 追焚
- 洗浄便座
- 浴室乾燥機
- 独立洗面台
- 駐輪所
- オートロック
- 防犯カメラ
- TVフォン



F3 JR常磐線 水戸駅 袴塚三丁目 / 乗車20分 / 徒歩6分 1DK

家賃 **3.9** 28.98 m<sup>2</sup> 万円  
 敷金・礼金 1ヶ月・無し  
 共益費 0円  
 仲介手数料 1.1ヶ月



お問い合わせ番号 14840  
 間取: 洋 7.5 DK6  
 部屋向き: 南西

茨城大学約400m 家電3点(冷蔵庫・洗濯機・照明器具)7.5帖の洋室は家具類をバランス良くレイアウト。

- インターネット
- 家電付
- 敷
- 礼
- 仲介
- エアコン
- ガスコンロ付
- IHコンロ付
- バス・トイレ
- 追焚
- 洗浄便座
- 浴室乾燥機
- 独立洗面台
- 駐輪所
- オートロック
- 防犯カメラ
- TVフォン



D3 JR常磐線 水戸駅 堀三区 / 乗車25分 / 徒歩4分 1K

家賃 **3.9** 24.92 m<sup>2</sup> 万円  
 敷金・礼金 1ヶ月・無し  
 共益費 0円  
 仲介手数料 1.1ヶ月



お問い合わせ番号 12271  
 間取: 洋 8 K3  
 部屋向き: 南東

茨城大学約450m スーパー140mの恵まれた環境。家電3点(冷蔵庫・洗濯機・照明)TVホンや温水洗浄便座完備でセキュリティと快適性を高めました。

- インターネット
- 家電付
- 敷
- 礼
- 仲介
- エアコン
- ガスコンロ付
- IHコンロ付
- バス・トイレ
- 追焚
- 洗浄便座
- 浴室乾燥機
- 独立洗面台
- 駐輪所
- オートロック
- 防犯カメラ
- TVフォン





**E5 JR常磐線 水戸駅 常磐小学校前 / 乗車20分 / 徒歩3分 1R**

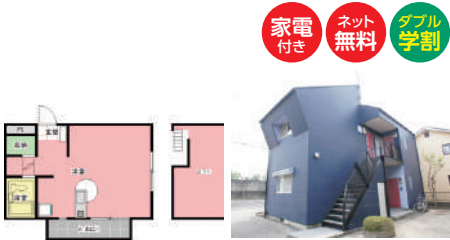
家賃 **3.9**万円  
26.49 m<sup>2</sup>

敷金・礼金 無し・無し  
共益費 3,000円  
仲介手数料 1.1ヶ月

完成: 1991年3月31日  
入居: 4月上旬  
構造: 木造  
階数: 地上2階 / 地上2階建  
住所: 茨城県水戸市西原1丁目4-14  
クリーニング代33,000円  
保証会社必須10,000円  
サポート月額880円

茨城大学約1,600m 家電4点(冷蔵庫・洗濯機・照明・IHコンロ)メカドンキーホーテ・カスミ徒歩2分の軽快な立地も魅力。

- インターネット
- 家電付
- 敷
- 仲介
- エアコン
- ガスコンロ
- IHコンロ付
- バス・トイレ
- 追焚
- 洗浄便座
- 浴室乾燥機
- 独立洗面台
- 駐輪所
- オートロック
- 防犯カメラ
- TVフォン



お問い合わせ番号 14481  
間取: 洋 12 ロフト 7  
部屋向き: 南東



**E3 JR常磐線 水戸駅 茨大前営業所 / 乗車20分 / 徒歩4分 1K**

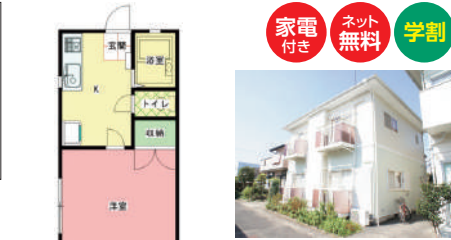
家賃 **3.9**万円  
26.5 m<sup>2</sup>

敷金・礼金 1ヶ月・無し  
共益費 0円  
仲介手数料 1.1ヶ月

完成: 1996年9月30日  
入居: 4月上旬  
構造: 木造  
階数: 地上2階 / 地上2階建  
住所: 茨城県水戸市袴塚3丁目12-4  
保証会社必須10,000円  
サポート月額880円

茨城大学約230m 家電4点(冷蔵庫・洗濯機・電子レンジ・照明器具)洋室には奥行きあるクローゼットと便利な本棚スペース。

- インターネット
- 家電付
- 敷
- 仲介
- エアコン
- ガスコンロ
- IHコンロ付
- バス・トイレ
- 追焚
- 洗浄便座
- 浴室乾燥機
- 独立洗面台
- 駐輪所
- オートロック
- 防犯カメラ
- TVフォン



お問い合わせ番号 3211  
間取: 洋 8 K4  
部屋向き: 南東



**D3 JR常磐線 水戸駅 堀三区 / 乗車25分 / 徒歩2分 1R**

家賃 **3.9**万円  
26.5 m<sup>2</sup>

敷金・礼金 1ヶ月・無し  
共益費 0円  
仲介手数料 1.1ヶ月

完成: 1993年3月31日  
入居: 即入居可  
構造: 木造  
階数: 地上2階 / 地上2階建  
住所: 茨城県水戸市堀町1087-1  
保証会社必須10,000円  
サポート月額880円

茨城大学約250m 家電3点(冷蔵庫・洗濯機・照明器具) 対面のキッチンや玄關のホールスペースなど魅力のある間取り。

- インターネット
- 家電付
- 敷
- 仲介
- エアコン
- ガスコンロ
- IHコンロ付
- バス・トイレ
- 追焚
- 洗浄便座
- 浴室乾燥機
- 独立洗面台
- 駐輪所
- オートロック
- 防犯カメラ
- TVフォン



お問い合わせ番号 8690  
間取: 洋 11  
部屋向き: 南西



**E3 JR常磐線 水戸駅 茨大前営業所 / 乗車20分 / 徒歩4分 1K**

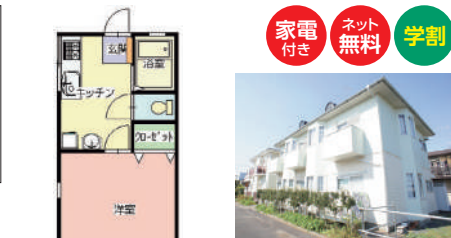
家賃 **3.8**万円  
26.5 m<sup>2</sup>

敷金・礼金 1ヶ月・無し  
共益費 0円  
仲介手数料 1.1ヶ月

完成: 1987年2月28日  
入居: 4月上旬  
構造: 木造  
階数: 地上1階 / 地上2階建  
住所: 茨城県水戸市袴塚3丁目12-4  
保証会社必須10,000円  
サポート月額880円

茨城大学約230m 家電4点(冷蔵庫・洗濯機・照明器具・電子レンジ)通学やお買い物に恵まれた環境も魅力です。

- インターネット
- 家電付
- 敷
- 仲介
- エアコン
- ガスコンロ
- IHコンロ付
- バス・トイレ
- 追焚
- 洗浄便座
- 浴室乾燥機
- 独立洗面台
- 駐輪所
- オートロック
- 防犯カメラ
- TVフォン



お問い合わせ番号 3210  
間取: 洋 8 K4  
部屋向き: 南東



**E2 JR常磐線 水戸駅 袴塚三丁目 / 乗車20分 / 徒歩6分 1K**

家賃 **3.8**万円  
27.59 m<sup>2</sup>

敷金・礼金 1ヶ月・無し  
共益費 0円  
仲介手数料 1.1ヶ月

完成: 2005年3月31日  
入居: 4月上旬  
構造: 木造  
階数: 地上1階 / 地上2階建  
住所: 茨城県水戸市文京1丁目10-8  
保証会社必須10,000円  
サポート月額880円

茨城大学約350m 徒歩2分に内科医院、ペアガラスや充実した収納、広さ重視の8帖空間をより快適にお過ごし頂けます。

- インターネット
- 家電付
- 敷
- 仲介
- エアコン
- ガスコンロ
- IHコンロ付
- バス・トイレ
- 追焚
- 洗浄便座
- 浴室乾燥機
- 独立洗面台
- 駐輪所
- オートロック
- 防犯カメラ
- TVフォン



お問い合わせ番号 17110  
間取: 洋 8 K3  
部屋向き: 南東



**D2 JR常磐線 水戸駅 堀三区 / 乗車25分 / 徒歩12分 1K**

家賃 **3.8**万円  
24.66 m<sup>2</sup>

敷金・礼金 無し・無し  
共益費 1,000円  
仲介手数料 1.1ヶ月

完成: 1998年8月18日  
入居: 4月上旬  
構造: 軽量鉄骨造  
階数: 地上1階 / 地上2階建  
住所: 茨城県水戸市渡里町2506-1  
クリーニング代33,000円  
保証会社必須10,000円  
サポート月額880円

茨城大学約450m 家電4点(冷蔵庫・洗濯機・LED照明・IHコンロ)TVホンやテンキーロックでセキュリティ強化。

- インターネット
- 家電付
- 敷
- 仲介
- エアコン
- ガスコンロ
- IHコンロ付
- バス・トイレ
- 追焚
- 洗浄便座
- 浴室乾燥機
- 独立洗面台
- 駐輪所
- オートロック
- 防犯カメラ
- TVフォン



お問い合わせ番号 16620  
間取: 洋 8 K3.5  
部屋向き: 南東



広告有効期限 2024年3月31日

お問い合わせはエイブルネットワーク水戸茨城大学前店へ (FREE)0120-25-2738

家賃3万円台



E3 JR常磐線 水戸駅 茨大前営業所 / 乗車20分 / 徒歩2分 1K

家賃 **3.8**万円 24㎡  
敷金・礼金 無し・無し  
共益費 0円  
仲介手数料 1.1ヶ月



お問い合わせ番号 8840  
間取: 洋7 K3  
部屋向き: 南西

完成: 1993年8月2日  
入居: 4月上旬  
構造: 軽量鉄骨造  
階数: 地上1階 / 地上2階建  
住所: 茨城県水戸市袴塚3丁目11-4  
クリーニング代33,000円  
保証会社必須10,000円  
サポート月額880円

茨城大学約200m TVホン、テンキーロックのセキュリティ。家電5点(冷蔵庫・洗濯機・照明・TV・IH)完備。

- インターネット 家電付 敷金 仲介
- エアコン ガスコンロ付 IHコンロ付 防犯カメラ
- 追焚 洗浄便座 浴室乾燥機 独立洗面台
- 駐輪所 オートロック 防犯カメラ TVフォン



D1 JR常磐線 水戸駅 堀三区 / 乗車25分 / 徒歩10分 1K

家賃 **3.8**万円 24.5㎡  
敷金・礼金 無し・無し  
共益費 0円  
仲介手数料 1.1ヶ月



お問い合わせ番号 11830  
間取: 洋8 K3.5  
部屋向き: 南西

完成: 1999年9月30日  
入居: 即入居可  
構造: 軽量鉄骨造  
階数: 地上1階 / 地上2階建  
住所: 茨城県水戸市渡里町2796-4  
クリーニング代33,000円  
保証会社必須10,000円  
サポート月額880円

茨城大学約630m テンキーロック・TVホン・防犯カメラとセキュリティを充実させました。

- インターネット 家電付 敷金 仲介
- エアコン ガスコンロ付 IHコンロ付 防犯カメラ
- 追焚 洗浄便座 浴室乾燥機 独立洗面台
- 駐輪所 オートロック 防犯カメラ TVフォン



D2 JR常磐線 水戸駅 渡里二区 / 乗車25分 / 徒歩2分 1K

家賃 **3.8**万円 24.18㎡  
敷金・礼金 無し・無し  
共益費 0円  
仲介手数料 1.1ヶ月



お問い合わせ番号 7981  
間取: 洋7 K3.5  
部屋向き: 南東

完成: 1997年8月31日  
入居: 即入居可  
構造: 軽量鉄骨造  
階数: 地上2階 / 地上2階建  
住所: 茨城県水戸市堀町1007-1  
クリーニング代33,000円  
保証会社必須10,000円  
サポート月額880円

茨城大学約600m 全室角部屋脱衣スペース・シューズボックスなど毎日快適にお過ごし頂ける室内。

- インターネット 家電付 敷金 仲介
- エアコン ガスコンロ付 IHコンロ付 防犯カメラ
- 追焚 洗浄便座 浴室乾燥機 独立洗面台
- 駐輪所 オートロック 防犯カメラ TVフォン



D2 JR常磐線 水戸駅 堀三区 / 乗車25分 / 徒歩11分 1R

家賃 **3.8**万円 25.94㎡  
敷金・礼金 1ヶ月・無し  
共益費 0円  
仲介手数料 1.1ヶ月



お問い合わせ番号 8770  
間取: 洋10  
部屋向き: 南西

完成: 1993年7月12日  
入居: 4月上旬  
構造: 鉄骨造  
階数: 地上1階 / 地上2階建  
住所: 茨城県水戸市渡里町2502-2  
保証会社必須10,000円  
サポート月額880円

茨城大学約370m 家電3点(冷蔵庫・洗濯機・照明)対面カウンタにはビルトインのコンロ付。

- インターネット 家電付 敷金 仲介
- エアコン ガスコンロ付 IHコンロ付 防犯カメラ
- 追焚 洗浄便座 浴室乾燥機 独立洗面台
- 駐輪所 オートロック 防犯カメラ TVフォン



C3 JR常磐線 水戸駅 渡里二区 / 乗車25分 / 徒歩6分 1K

家賃 **3.7**万円 24.18㎡  
敷金・礼金 1ヶ月・無し  
共益費 0円  
仲介手数料 1.1ヶ月

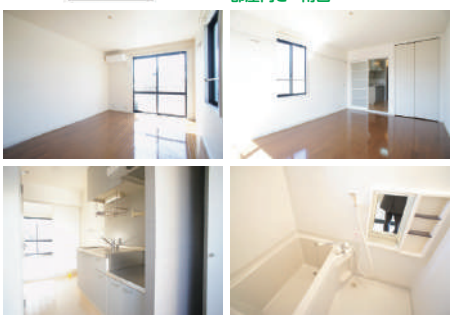


お問い合わせ番号 10630  
間取: 洋8 K3.5  
部屋向き: 南西

完成: 1997年3月31日  
入居: 4月上旬  
構造: 軽量鉄骨造  
階数: 地上1階 / 地上2階建  
住所: 茨城県水戸市堀町998-5  
保証会社必須10,000円

茨城大学約800m 家電3点(冷蔵庫・洗濯機・照明器具)セキュリティ性の高いテンキーロック・TVホン・温水洗浄便座完備。

- インターネット 家電付 敷金 仲介
- エアコン ガスコンロ付 IHコンロ付 防犯カメラ
- 追焚 洗浄便座 浴室乾燥機 独立洗面台
- 駐輪所 オートロック 防犯カメラ TVフォン



C3 JR常磐線 水戸駅 渡里二区 / 乗車21分 / 徒歩5分 1K

家賃 **3.7**万円 27.08㎡  
敷金・礼金 1ヶ月・無し  
共益費 2,000円  
仲介手数料 1.1ヶ月

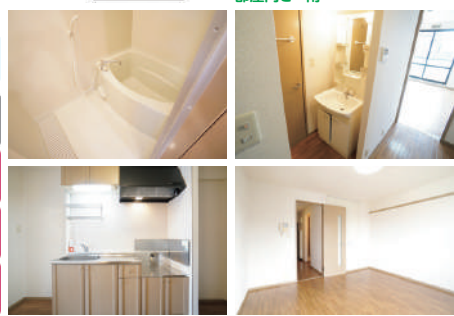


お問い合わせ番号 11520  
間取: 洋8 K4  
部屋向き: 南

完成: 1999年1月31日  
入居: 4月上旬  
構造: 軽量鉄骨造  
階数: 地上1階 / 地上2階建  
住所: 茨城県水戸市堀町1001-1  
保証会社必須10,000円

茨城大学約700m スーパードラッグストア徒歩1分。TVホンのセキュリティ配慮と温水洗浄便座完備でより快適に。

- インターネット 家電付 敷金 仲介
- エアコン ガスコンロ付 IHコンロ付 防犯カメラ
- 追焚 洗浄便座 浴室乾燥機 独立洗面台
- 駐輪所 オートロック 防犯カメラ TVフォン





E2 JR常磐線 水戸駅 堀三区 / 乗車25分 / 徒歩9分 1K

家賃 **3.7** 万円 24.71 m  
 敷金・礼金 1ヶ月・無し  
 共益費 0円  
 仲介手数料 1.1ヶ月



お問い合わせ番号 10970  
 間取: 洋8 K3  
 部屋向き: 南西

完成: 1998年8月10日  
 入居: 4月上旬  
 構造: 軽量鉄骨造  
 階数: 地上1階 / 地上2階建  
 住所: 茨城県水戸市渡里町2384-1  
 保証会社必須10,000円  
 サポート月額880円

茨城大学約50m 機能的な収納、TVホン・温水洗浄便座完備でセキュリティと快適をより充実させました。



C3 JR常磐線 水戸駅 渡里二区 / 乗車25分 / 徒歩5分 1K

家賃 **3.7** 万円 24.5 m  
 敷金・礼金 1ヶ月・無し  
 共益費 0円  
 仲介手数料 1.1ヶ月



お問い合わせ番号 7221  
 間取: 洋8 K4  
 部屋向き: 南西

完成: 1996年2月28日  
 入居: 4月上旬  
 構造: 軽量鉄骨造  
 階数: 地上2階 / 地上2階建  
 住所: 茨城県水戸市堀町1027-2  
 保証会社必須10,000円  
 サポート月額880円

茨城大学約760m 広さ重視のシンプル1K. 充実したキッチンスペースも魅力、リーズナブルな都市ガス供給。



F4 JR常磐線 水戸駅 袴塚二丁目 / 乗車20分 / 徒歩4分 1K

家賃 **3.7** 万円 27.08 m  
 敷金・礼金 無し・無し  
 共益費 0円  
 仲介手数料 1.1ヶ月



お問い合わせ番号 8321  
 間取: 洋8 K3.5  
 部屋向き: 南西

完成: 1997年3月18日  
 入居: 4月上旬  
 構造: 軽量鉄骨造  
 階数: 地上1階 / 地上2階建  
 住所: 茨城県水戸市袴塚2丁目2-23  
 クリーニング代33,000円  
 保証会社必須10,000円  
 サポート月額880円

茨城大学約500m 家電3点(冷蔵庫・洗濯機・照明) 広めの8帖サイズに使い勝手良い収納を配置。



E4 JR常磐線 水戸駅 茨大前営業所 / 乗車20分 / 徒歩5分 1K

家賃 **3.7** 万円 24.18 m  
 敷金・礼金 無し・無し  
 共益費 0円  
 仲介手数料 1.1ヶ月



お問い合わせ番号 8360  
 間取: 洋8 K4  
 部屋向き: 南東

完成: 1993年4月15日  
 入居: 4月上旬  
 構造: 軽量鉄骨造  
 階数: 地上2階 / 地上2階建  
 住所: 茨城県水戸市袴塚3丁目4-2  
 クリーニング代33,000円  
 保証会社必須10,000円  
 サポート月額880円

茨城大学約600m TVホン・温水洗浄便座完備、家具や家電の配置をイメージしやすい室内。



F4 JR常磐線 水戸駅 袴塚二丁目 / 乗車20分 / 徒歩2分 1K

家賃 **3.7** 万円 24 m  
 敷金・礼金 無し・無し  
 共益費 1,000円  
 仲介手数料 1.1ヶ月



お問い合わせ番号 10530  
 間取: 洋8 K3.5  
 部屋向き: 南東

完成: 1997年3月31日  
 入居: 4月上旬  
 構造: 軽量鉄骨造  
 階数: 地上2階 / 地上2階建  
 住所: 茨城県水戸市袴塚2丁目4-43  
 クリーニング代33,000円  
 保証会社必須10,000円  
 サポート月額880円

茨城大学約500m テンキーロックでセキュリティに配慮、家電4点(冷蔵庫・洗濯機・照明・IH)完備。



C3 JR常磐線 水戸駅 渡里二区 / 乗車21分 / 徒歩7分 1K

家賃 **3.7** 万円 24.71 m  
 敷金・礼金 無し・無し  
 共益費 0円  
 仲介手数料 1.1ヶ月



お問い合わせ番号 9800  
 間取: 洋8 K4  
 部屋向き: 南東

完成: 1995年3月31日  
 入居: 4月上旬  
 構造: 軽量鉄骨造  
 階数: 地上1階 / 地上2階建  
 住所: 茨城県水戸市堀町996-9  
 クリーニング代33,000円  
 保証会社必須10,000円  
 サポート月額880円

茨城大学約850m 家電3点付き(冷蔵庫・洗濯機・照明器具)TVホンでしっかりセキュリティ対策。キッチンスペースの広さも魅力。

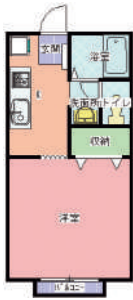


広告有効期限 2024年3月31日



F4 JR常磐線 水戸駅 袴塚二丁目 / 乗車20分 / 徒歩4分 1K

家賃 **3.7**万円 27.08 m  
 敷金・礼金 無し・無し  
 共益費 0円  
 仲介手数料 1.1ヶ月



お問い合わせ番号 8320  
 間取: 洋 8 K3.5  
 部屋向き: 南西

完成: 1993年2月28日  
 入居: 4月上旬  
 構造: 軽量鉄骨造  
 階数: 地上1階 / 地上2階建  
 住所: 茨城県水戸市袴塚2丁目2-21  
 クリーニング代33,000円  
 保証会社必須10,000円  
 サポート月額880円

茨城大学約500m 広めの8帖サイズに使い勝手良い収納を配置。家電3点(冷蔵庫・洗濯機・照明)

- インターネット
- 家電付
- 敷金
- 仲介
- エアコン
- ガスコンロ付
- IHコンロ付
- バス・トイレ
- 追焚
- 洗浄便座
- 浴室乾燥機
- 独立洗面台
- 駐輪所
- オートロック
- 防犯カメラ
- TVフォン



E2 JR常磐線 水戸駅 堀三区 / 乗車20分 / 徒歩10分 1R

家賃 **3.6**万円 24.22 m  
 敷金・礼金 1ヶ月・無し  
 共益費 2,000円  
 仲介手数料 1.1ヶ月



お問い合わせ番号 18450  
 間取: 洋 9  
 部屋向き: 南

完成: 2007年3月31日  
 入居: 4月上旬  
 構造: 木造  
 階数: 地上1階 / 地上2階建  
 住所: 茨城県水戸市渡里町2403-7  
 保証会社必須10,000円  
 サポート月額880円

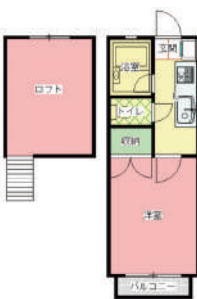
茨城大学約260m 追焚付きのお風呂。独立洗面台完備。

- インターネット
- 家電付
- 敷金
- 仲介
- エアコン
- ガスコンロ付
- IHコンロ付
- バス・トイレ
- 追焚
- 洗浄便座
- 浴室乾燥機
- 独立洗面台
- 駐輪所
- オートロック
- 防犯カメラ
- TVフォン



F3 JR常磐線 水戸駅 袴塚三丁目 / 乗車20分 / 徒歩5分 1K

家賃 **3.6**万円 19.83 m  
 敷金・礼金 無し・無し  
 共益費 0円  
 仲介手数料 1.1ヶ月



お問い合わせ番号 16150  
 間取: 洋 6 K2.5 ロフト 6  
 部屋向き: 南西

完成: 1991年3月31日  
 入居: 即入居可  
 構造: 重量鉄骨造  
 階数: 地上2階 / 地上2階建  
 住所: 茨城県水戸市袴塚2丁目3-37  
 クリーニング代33,000円  
 保証会社必須10,000円  
 サポート月額880円

茨城大学約400m 家電4点(冷蔵庫・洗濯機・照明器具・IHコンロ)収納にも便利な6帖のロフト。

- インターネット
- 家電付
- 敷金
- 仲介
- エアコン
- ガスコンロ付
- IHコンロ付
- バス・トイレ
- 追焚
- 洗浄便座
- 浴室乾燥機
- 独立洗面台
- 駐輪所
- オートロック
- 防犯カメラ
- TVフォン



C1 JR常磐線 水戸駅 渡里農協前 / 乗車30分 / 徒歩2分 1K

家賃 **3.6**万円 24.71 m  
 敷金・礼金 無し・無し  
 共益費 0円  
 仲介手数料 1.1ヶ月



お問い合わせ番号 6890  
 間取: 洋 8 K4  
 部屋向き: 南東

完成: 1990年3月31日  
 入居: 4月上旬  
 構造: 軽量鉄骨造  
 階数: 地上2階 / 地上2階建  
 住所: 茨城県水戸市渡里町2922-2  
 クリーニング代33,000円  
 保証会社必須10,000円  
 サポート月額880円

茨城大学約1,100m 家電3点(冷蔵庫・洗濯機・照明)8帖の洋室には充実した収納、キッチンの広さも魅力。

- インターネット
- 家電付
- 敷金
- 仲介
- エアコン
- ガスコンロ付
- IHコンロ付
- バス・トイレ
- 追焚
- 洗浄便座
- 浴室乾燥機
- 独立洗面台
- 駐輪所
- オートロック
- 防犯カメラ
- TVフォン



E3 JR常磐線 水戸駅 茨大前営業所 / 乗車20分 / 徒歩5分 1K

家賃 **3.6**万円 24.5 m  
 敷金・礼金 1ヶ月・無し  
 共益費 0円  
 仲介手数料 1.1ヶ月



お問い合わせ番号 7770  
 間取: 洋 8 K4  
 部屋向き: 南西

完成: 1992年3月1日  
 入居: 4月上旬  
 構造: 軽量鉄骨造  
 階数: 地上2階 / 地上2階建  
 住所: 茨城県水戸市袴塚3丁目13-23  
 保証会社必須10,000円

茨城大学約50m 家電3点(冷蔵庫・洗濯機・照明)茨城大生協にも近いのでコンビニやスーパーの代わりに生協が活用できる便利な環境。

- インターネット
- 家電付
- 敷金
- 仲介
- エアコン
- ガスコンロ付
- IHコンロ付
- バス・トイレ
- 追焚
- 洗浄便座
- 浴室乾燥機
- 独立洗面台
- 駐輪所
- オートロック
- 防犯カメラ
- TVフォン



G5 JR常磐線 水戸駅 上水戸入口 / 乗車15分 / 徒歩4分 1R

家賃 **3.6**万円 27.05 m  
 敷金・礼金 無し・無し  
 共益費 0円  
 仲介手数料 1.1ヶ月



お問い合わせ番号 7250  
 間取: 洋 11 ロフト 3  
 部屋向き: 南東

完成: 1991年4月30日  
 入居: 4月上旬  
 構造: 鉄骨造  
 階数: 地上3階 / 地上3階建  
 住所: 茨城県水戸市上水戸3丁目7-31  
 クリーニング代33,000円  
 保証会社必須10,000円  
 サポート月額880円

茨城大学約1,100m 家電(冷蔵庫・洗濯機・照明)収納にも便利なロフトスペース。毎日のお買い物に便利なドラッグストア徒歩1分。

- インターネット
- 家電付
- 敷金
- 仲介
- エアコン
- ガスコンロ付
- IHコンロ付
- バス・トイレ
- 追焚
- 洗浄便座
- 浴室乾燥機
- 独立洗面台
- 駐輪所
- オートロック
- 防犯カメラ
- TVフォン





**E3 JR常磐線 水戸駅 茨城大学前 / 乗車20分 / 徒歩4分 1K**

家賃 **3.5**万円 24.18 m  
 敷金・礼金 無し・無し  
 共益費 0円  
 仲介手数料 1.1ヶ月



お問い合わせ番号 9780  
 間取：洋 8 K3.5  
 部屋向き：南東

完成：1995年3月31日  
 入居：4月上旬  
 構造：軽量鉄骨造  
 階数：地上1階 / 地上2階建  
 住所：茨城県水戸市袴塚3丁目9-33  
 クリーニング代33,000円  
 保証会社必須10,000円  
 サポート月額880円

茨城大学約100m 家電3点(冷蔵庫・洗濯機・LED照明)学校正門に徒歩2分の立地も魅力。



**F4 JR常磐線 水戸駅 袴塚二丁目 / 乗車20分 / 徒歩2分 1K**

家賃 **3.5**万円 27.08 m  
 敷金・礼金 無し・無し  
 共益費 2,000円  
 仲介手数料 無し



お問い合わせ番号 12130  
 間取：洋 8 K3.5  
 部屋向き：南東

完成：2000年1月31日  
 入居：4月上旬  
 構造：軽量鉄骨造  
 階数：地上2階 / 地上2階建  
 住所：茨城県水戸市袴塚2丁目3-7  
 クリーニング代33,000円  
 保証会社必須10,000円

茨城大学約550m 独立洗面台完備、8帖の洋室や3.5帖のキッチンに余裕を感じる室内。



**C3 JR常磐線 水戸駅 渡里二区 / 乗車25分 / 徒歩5分 1K**

家賃 **3.5**万円 24.5 m  
 敷金・礼金 無し・無し  
 共益費 2,000円  
 仲介手数料 1.1ヶ月



お問い合わせ番号 7220  
 間取：洋 8 K4  
 部屋向き：南西

完成：1991年3月31日  
 入居：4月上旬  
 構造：軽量鉄骨造  
 階数：地上2階 / 地上2階建  
 住所：茨城県水戸市堀町1027-2  
 クリーニング代33,000円  
 保証会社必須10,000円  
 サポート月額880円

茨城大学約750m TVホンと温水洗浄便座完備でセキュリティと快適をより充実。スーパードラッグストア徒歩2分の軽快な環境。



**F2 JR常磐線 水戸駅 袴塚三丁目 / 乗車20分 / 徒歩11分 1K**

家賃 **3.5**万円 24.71 m  
 敷金・礼金 無し・無し  
 共益費 0円  
 仲介手数料 1.1ヶ月



お問い合わせ番号 6252  
 間取：洋 8 K3  
 部屋向き：南東

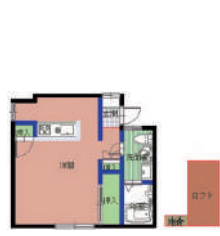
完成：1999年2月28日  
 入居：4月上旬  
 構造：軽量鉄骨造  
 階数：地上1階 / 地上2階建  
 住所：茨城県水戸市文京2丁目5-14  
 クリーニング代33,000円  
 保証会社必須10,000円  
 サポート月額880円

茨城大学約100m 家電3点(冷蔵庫・洗濯機・照明)脱衣スペースやシューズボックス完備。



**F4 JR常磐線 水戸駅 袴塚三丁目 / 乗車20分 / 徒歩3分 1R**

家賃 **3.5**万円 27.94 m  
 敷金・礼金 1ヶ月・無し  
 共益費 0円  
 仲介手数料 1.1ヶ月



お問い合わせ番号 6180  
 間取：洋 11 ロフト 2  
 部屋向き：南東

完成：1989年6月30日  
 入居：4月上旬  
 構造：木造  
 階数：地上2階 / 地上2階建  
 住所：茨城県水戸市袴塚 2丁目3-13  
 保証会社必須10,000円

茨城大学約350m 国道近くの恵まれた住環境。家電完備。



**E3 JR常磐線 水戸駅 茨大前営業所 / 乗車20分 / 徒歩2分 1K**

家賃 **3.5**万円 21.18 m  
 敷金・礼金 無し・無し  
 共益費 0円  
 仲介手数料 1.1ヶ月



お問い合わせ番号 9790  
 間取：洋 6.5 K3.5  
 部屋向き：南西

完成：1995年3月31日  
 入居：4月上旬  
 構造：軽量鉄骨造  
 階数：地上1階 / 地上2階建  
 住所：茨城県水戸市袴塚3丁目10-6  
 クリーニング代33,000円  
 保証会社必須10,000円  
 サポート月額880円

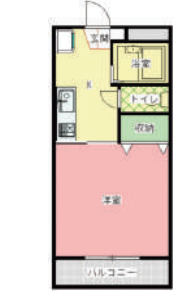
茨城大学約350m 恵まれた住環境にTVホン完備でセキュリティをプラスしました。





C4 JR常磐線 水戸駅 茨大前営業所 / 乗車20分 / 徒歩14分 1K

家賃 **3.4**万円 24.5 m  
 敷金・礼金 無し・無し  
 共益費 2,000円  
 仲介手数料 1.1ヶ月



お問い合わせ番号 10510  
 間取: 洋7.5 K3.5  
 部屋向き: 南東

完成: 1997年3月31日  
 入居: 4月上旬  
 構造: 鉄骨造  
 階数: 地上2階 / 地上3階建  
 住所: 茨城県水戸市堀町2074-3  
 クリーニング代33,000円  
 保証会社必須10,000円  
 サポート月額880円

茨城大学約1,300m 家電3点(冷蔵庫・洗濯機・照明)TVホン・温水洗浄便座 完備でセキュリティと快適をより充実。

- インターネット
- 家電付
- 敷金
- 仲介
- エアコン
- ガスコンロ付
- IHコンロ付
- バス・トイレ
- 追焚
- 洗浄便座
- 浴室乾燥機
- 独立洗面台
- 駐輪所
- オートロック
- 防犯カメラ
- TVフォン



D3 JR常磐線 水戸駅 茨大前営業所 / 乗車20分 / 徒歩7分 1K

家賃 **3.3**万円 27.08 m  
 敷金・礼金 無し・無し  
 共益費 0円  
 仲介手数料 1.1ヶ月



お問い合わせ番号 7230  
 間取: 洋7 K4  
 部屋向き: 南東

完成: 1991年3月31日  
 入居: 4月上旬  
 構造: 軽量鉄骨造  
 階数: 地上2階 / 地上2階建  
 住所: 茨城県水戸市堀町 1076-2  
 クリーニング代33,000円  
 保証会社必須10,000円

茨城大学約660m コンパクトながら洗面化粧台を完備。洋室には大型の収納を配置。充実したキッチンスペースも魅力です。

- インターネット
- 家電付
- 敷金
- 仲介
- エアコン
- ガスコンロ付
- IHコンロ付
- バス・トイレ
- 追焚
- 洗浄便座
- 浴室乾燥機
- 独立洗面台
- 駐輪所
- オートロック
- 防犯カメラ
- TVフォン



D3 JR常磐線 水戸駅 茨大前営業所 / 乗車20分 / 徒歩8分 1K

家賃 **3.3**万円 20 m  
 敷金・礼金 無し・無し  
 共益費 0円  
 仲介手数料 1.1ヶ月



お問い合わせ番号 16460  
 間取: 洋6 K2.5 ロフト6  
 部屋向き: 南東

完成: 1994年8月31日  
 入居: 4月上旬  
 構造: 鉄骨造  
 階数: 地上1階 / 地上2階建  
 住所: 茨城県水戸市堀町2091-5  
 クリーニング代33,000円  
 保証会社必須10,000円

茨城大学約800m 家電3点(冷蔵庫・洗濯機・照明)1階は男性のみ2階は女性のみです。白を基調としたキレイな室内。

- インターネット
- 家電付
- 敷金
- 仲介
- エアコン
- ガスコンロ付
- IHコンロ付
- バス・トイレ
- 追焚
- 洗浄便座
- 浴室乾燥機
- 独立洗面台
- 駐輪所
- オートロック
- 防犯カメラ
- TVフォン



C4 JR常磐線 水戸駅 新原三差路 / 乗車20分 / 徒歩12分 1K

家賃 **3.3**万円 24.18 m  
 敷金・礼金 無し・無し  
 共益費 0円  
 仲介手数料 1.1ヶ月



お問い合わせ番号 8350  
 間取: 洋8 K3.5  
 部屋向き: 南西

完成: 1993年2月28日  
 入居: 即入居可  
 構造: 軽量鉄骨造  
 階数: 地上2階 / 地上2階建  
 住所: 茨城県水戸市堀町2131-5  
 クリーニング代33,000円  
 保証会社必須10,000円  
 サポート月額880円

茨城大学約1,450m 家電3点(冷蔵庫・洗濯機・照明器具)温水洗浄便座・TVホン完備で快適とセキュリティを充実。

- インターネット
- 家電付
- 敷金
- 仲介
- エアコン
- ガスコンロ付
- IHコンロ付
- バス・トイレ
- 追焚
- 洗浄便座
- 浴室乾燥機
- 独立洗面台
- 駐輪所
- オートロック
- 防犯カメラ
- TVフォン



E4 JR常磐線 水戸駅 茨大前営業所 / 乗車20分 / 徒歩5分 1K

家賃 **3.3**万円 24.29 m  
 敷金・礼金 無し・無し  
 共益費 0円  
 仲介手数料 1.1ヶ月

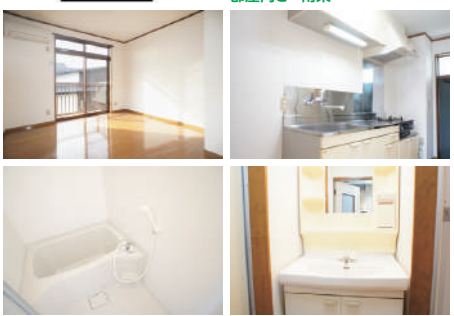


お問い合わせ番号 10410  
 間取: 洋7 K3  
 部屋向き: 南東

完成: 1996年9月30日  
 入居: 4月上旬  
 構造: 木造  
 階数: 地上2階 / 地上2階建  
 住所: 茨城県水戸市堀町5-10  
 クリーニング代33,000円  
 保証会社必須10,000円  
 サポート月額880円

茨城大学約800m 7帖のスペースを最大限お使いいただける様に工夫された室内。

- インターネット
- 家電付
- 敷金
- 仲介
- エアコン
- ガスコンロ付
- IHコンロ付
- バス・トイレ
- 追焚
- 洗浄便座
- 浴室乾燥機
- 独立洗面台
- 駐輪所
- オートロック
- 防犯カメラ
- TVフォン



E1 JR常磐線 水戸駅 堀三区 / 乗車20分 / 徒歩11分 1K

家賃 **3.3**万円 24 m  
 敷金・礼金 無し・無し  
 共益費 0円  
 仲介手数料 1.1ヶ月

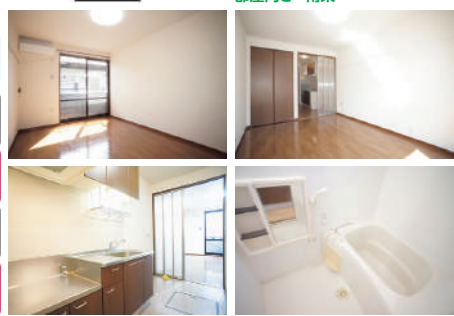


お問い合わせ番号 11840  
 間取: 洋8 K3  
 部屋向き: 南東

完成: 1999年9月30日  
 入居: 即入居可  
 構造: 軽量鉄骨造  
 階数: 地上2階 / 地上2階建  
 住所: 茨城県水戸市渡里町2457  
 クリーニング代33,000円  
 保証会社必須10,000円  
 サポート月額880円

茨城大学約450m 8帖の洋室は余裕の広さ。充実したキッチンスペースやシューズボックスも魅力です。

- インターネット
- 家電付
- 敷金
- 仲介
- エアコン
- ガスコンロ付
- IHコンロ付
- バス・トイレ
- 追焚
- 洗浄便座
- 浴室乾燥機
- 独立洗面台
- 駐輪所
- オートロック
- 防犯カメラ
- TVフォン



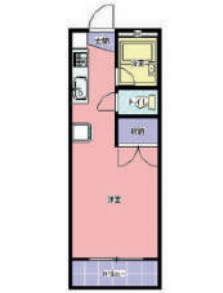


F2 JR常磐線 水戸駅 袴塚三丁目/乗車20分/徒歩12分 1R

家賃 **3.3** 19.87万円  
 敷金・礼金 無し・無し  
 共益費 0円  
 仲介手数料 1.1ヶ月

完成: 1991年3月31日  
 入居: 4月上旬  
 構造: 鉄骨造  
 階数: 地上2階/地上2階建  
 住所: 茨城県水戸市文京2丁目5-18  
 クリーニング代33,000円  
 保証会社必須10,000円  
 サポート月額880円

茨城大学約65m 家電5点(冷蔵庫・洗濯機・照明・IHコンロ・32インチTV)家電付の中で充実した内容が魅力。



お問い合わせ番号 7281  
 間取: 洋 8.5  
 部屋向き: 南東



D3 JR常磐線 水戸駅 堀三区/乗車25分/徒歩2分 1K

家賃 **3.3** 22.68万円  
 敷金・礼金 無し・無し  
 共益費 2,000円  
 仲介手数料 1.1ヶ月

完成: 1995年2月28日  
 入居: 4月上旬  
 構造: 鉄骨造  
 階数: 地上2階/地上2階建  
 住所: 茨城県水戸市堀町1058-4  
 クリーニング代33,000円  
 保証会社必須10,000円  
 サポート月額880円

茨城大学約420m 家電3点(冷蔵庫・洗濯機・照明)安心IH仕様。スーパー徒歩5分の便利な立地も魅力です。



お問い合わせ番号 100208  
 間取: 洋 7 K3 ロフト 2.5  
 部屋向き: 南西

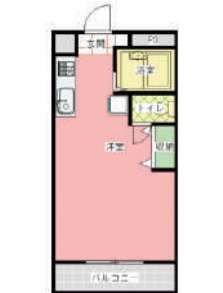


D3 JR常磐線 水戸駅 茨大前営業所/乗車20分/徒歩10分 1R

家賃 **3.3** 24.48万円  
 敷金・礼金 無し・無し  
 共益費 0円  
 仲介手数料 1.1ヶ月

完成: 1997年2月28日  
 入居: 4月上旬  
 構造: 鉄骨造  
 階数: 地上2階/地上4階建  
 住所: 茨城県水戸市堀町1102-2  
 クリーニング代33,000円  
 保証会社必須10,000円  
 サポート月額880円

茨城大学約600m スーパー230m、TVホ完備でセキュリティ対策・遠吠え防止(入、家電(冷蔵庫・洗濯機・照明器具電子レンジ)完備、室内階下も完備になりました！



お問い合わせ番号 100042  
 間取: 洋 9  
 部屋向き: 南東



D2 JR常磐線 水戸駅 堀三区/乗車20分/徒歩5分 1K

家賃 **3.3** 26.6万円  
 敷金・礼金 無し・無し  
 共益費 3,000円  
 仲介手数料 1.1ヶ月

完成: 1988年3月31日  
 入居: 4月上旬  
 構造: 鉄筋コンクリート造  
 階数: 地上2階/地上3階建  
 住所: 茨城県水戸市渡里町2530-2  
 クリーニング代33,000円  
 保証会社必須10,000円  
 サポート月額880円

茨城大学約450m 家電3点(冷蔵庫・洗濯機・照明) 宅配BOX、防犯カメラ完備



お問い合わせ番号 5270  
 間取: 洋 11 K1.5  
 部屋向き: 南西



E2 JR常磐線 水戸駅 堀三区/乗車25分/徒歩10分 1K

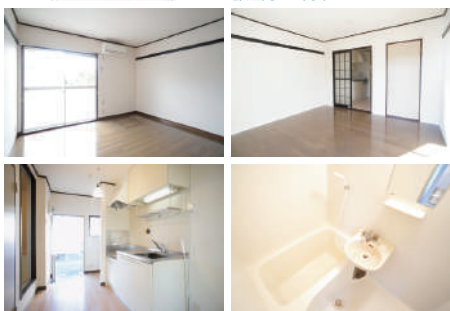
家賃 **3.3** 24.71万円  
 敷金・礼金 無し・無し  
 共益費 1,000円  
 仲介手数料 1.1ヶ月

完成: 1992年3月31日  
 入居: 4月上旬  
 構造: 軽量鉄骨造  
 階数: 地上2階/地上2階建  
 住所: 茨城県水戸市渡里町2468  
 クリーニング代33,000円  
 保証会社必須10,000円

茨城大学約220m TVホ完備・温水洗浄便座完備でセキュリティと快適をより充実させたお部屋。通学に軽快な環境も魅力です。



お問い合わせ番号 7930  
 間取: 洋 8 K4  
 部屋向き: 南東



E2 JR常磐線 水戸駅 堀三区/乗車20分/徒歩10分 1K

家賃 **3.2** 24万円  
 敷金・礼金 無し・無し  
 共益費 0円  
 仲介手数料 1.1ヶ月

完成: 1998年3月10日  
 入居: 即入居可  
 構造: 軽量鉄骨造  
 階数: 地上1階/地上2階建  
 住所: 茨城県水戸市渡里町2384-5  
 クリーニング代33,000円  
 保証会社必須10,000円  
 サポート月額880円

茨城大学約50m 家電3点(冷蔵庫・洗濯機・照明) テンキーロックでセキュリティ配慮。



お問い合わせ番号 11100  
 間取: 洋 8 K3.5  
 部屋向き: 南東





**C3 JR常磐線 水戸駅 渡里二区 / 乗車25分 / 徒歩7分 1K**

家賃 **3.2**万円 24.5 m<sup>2</sup>  
 敷金・礼金 無し・無し  
 共益費 0円  
 仲介手数料 1.1ヶ月



お問い合わせ番号 16420  
 間取: 洋8 K4  
 部屋向き: 南東

完成: 1996年1月15日  
 入居: 4月上旬  
 構造: 軽量鉄骨造  
 階数: 地上2階 / 地上2階建  
 住所: 茨城県水戸市堀町1108-2  
 クリーニング代33,000円  
 保証会社必須10,000円  
 サポート月額880円

茨城大学約850m ネット無料・LED照明・温水洗浄便座完備。

- インターネット
- 家電付
- 敷礼
- 仲介
- エアコン
- ガスコンロ付
- IHコンロ付
- バス・トイレ
- 追焚
- 洗浄便座
- 浴室乾燥機
- 独立洗面台
- 駐輪所
- オートロック
- 防犯カメラ
- TVフォン



**D3 JR常磐線 水戸駅 茨大前営業所 / 乗車20分 / 徒歩5分 1K**

家賃 **3.1**万円 24.5 m<sup>2</sup>  
 敷金・礼金 無し・無し  
 共益費 2,000円  
 仲介手数料 1.1ヶ月



お問い合わせ番号 5201  
 間取: 洋8 K4  
 部屋向き: 南東

完成: 1994年3月31日  
 入居: 4月上旬  
 構造: 軽量鉄骨造  
 階数: 地上2階 / 地上2階建  
 住所: 茨城県水戸市堀町2093-6  
 クリーニング代33,000円  
 保証会社必須10,000円  
 サポート月額880円

茨城大学約740m 家電3点(冷蔵庫・洗濯機・照明)完備。防犯カメラでセキュリティ対策。2F女子専用・1Fは男女問わずご入居可能。

- インターネット
- 家電付
- 敷礼
- 仲介
- エアコン
- ガスコンロ付
- IHコンロ付
- バス・トイレ
- 追焚
- 洗浄便座
- 浴室乾燥機
- 独立洗面台
- 駐輪所
- オートロック
- 防犯カメラ
- TVフォン



**F2 JR常磐線 水戸駅 袴塚三丁目 / 乗車20分 / 徒歩11分 1K**

家賃 **3.1**万円 23.87 m<sup>2</sup>  
 敷金・礼金 無し・無し  
 共益費 0円  
 仲介手数料 1.1ヶ月



お問い合わせ番号 6251  
 間取: 洋7 K3  
 部屋向き: 南東

完成: 1993年2月28日  
 入居: 4月上旬  
 構造: 軽量鉄骨造  
 階数: 地上2階 / 地上2階建  
 住所: 茨城県水戸市文京2丁目5-14  
 クリーニング代33,000円  
 保証会社必須10,000円  
 サポート月額880円

茨城大学約300m 家電3点(冷蔵庫・洗濯機・照明)洋室に配置された大きなクローゼットは小物から大物までしっかり収納。室内をより広く活用できます。

- インターネット
- 家電付
- 敷礼
- 仲介
- エアコン
- ガスコンロ付
- IHコンロ付
- バス・トイレ
- 追焚
- 洗浄便座
- 浴室乾燥機
- 独立洗面台
- 駐輪所
- オートロック
- 防犯カメラ
- TVフォン



**E3 JR常磐線 水戸駅 茨大前営業所 / 乗車20分 / 徒歩1分 1K**

家賃 **3.0**万円 23.18 m<sup>2</sup>  
 敷金・礼金 無し・無し  
 共益費 0円  
 仲介手数料 1.1ヶ月



お問い合わせ番号 10260  
 間取: 洋7 K3 ロフト3  
 部屋向き: 南東

完成: 1996年3月29日  
 入居: 4月上旬  
 構造: 木造  
 階数: 地上1階 / 地上2階建  
 住所: 茨城県水戸市袴塚3丁目10-43  
 クリーニング代33,000円  
 保証会社必須10,000円  
 サポート月額880円

茨城大学約250m リーズナブルな料金の都市ガス供給。茨城大学徒歩4分。バス停、病院徒歩圏の恵まれた環境。

- インターネット
- 家電付
- 敷礼
- 仲介
- エアコン
- ガスコンロ付
- IHコンロ付
- バス・トイレ
- 追焚
- 洗浄便座
- 浴室乾燥機
- 独立洗面台
- 駐輪所
- オートロック
- 防犯カメラ
- TVフォン



**E3 JR常磐線 水戸駅 茨大正門前 / 乗車20分 / 徒歩1分 1K**

家賃 **3.0**万円 26.08 m<sup>2</sup>  
 敷金・礼金 無し・無し  
 共益費 0円  
 仲介手数料 1.1ヶ月



お問い合わせ番号 7880  
 間取: 洋8 K3  
 部屋向き: 南西

完成: 1991年3月31日  
 入居: 4月上旬  
 構造: 鉄骨造  
 階数: 地上3階 / 地上3階建  
 住所: 茨城県水戸市袴塚3丁目8-18  
 クリーニング代33,000円  
 保証会社必須10,000円

茨城大学約80m 都市ガス供給なのでリーズナブルなガス料金。学習が目の前なので食事の不安も無し、見晴らしの良さも魅力。

- インターネット
- 家電付
- 敷礼
- 仲介
- エアコン
- ガスコンロ付
- IHコンロ付
- バス・トイレ
- 追焚
- 洗浄便座
- 浴室乾燥機
- 独立洗面台
- 駐輪所
- オートロック
- 防犯カメラ
- TVフォン



**D3 JR常磐線 水戸駅 茨大前営業所 / 乗車20分 / 徒歩5分 1K**

家賃 **3.0**万円 21.21 m<sup>2</sup>  
 敷金・礼金 無し・無し  
 共益費 0円  
 仲介手数料 1.1ヶ月



お問い合わせ番号 1950  
 間取: 洋6 K4  
 部屋向き: 南

完成: 1985年3月31日  
 入居: 4月上旬  
 構造: 軽量鉄骨造  
 階数: 地上1階 / 地上2階建  
 住所: 茨城県水戸市堀町1084-3  
 クリーニング代33,000円  
 保証会社必須10,000円  
 サポート月額880円

茨城大学約530m 家電5点(冷蔵庫・洗濯機・照明・IHコンロ・32インチTV)家電付の中でも充実した内容が魅力。

- インターネット
- 家電付
- 敷礼
- 仲介
- エアコン
- ガスコンロ付
- IHコンロ付
- バス・トイレ
- 追焚
- 洗浄便座
- 浴室乾燥機
- 独立洗面台
- 駐輪所
- オートロック
- 防犯カメラ
- TVフォン





E2 JR常磐線 水戸駅 堀三区 / 乗車25分 / 徒歩5分 1K

家賃 **3.0**万円  
22.68m<sup>2</sup>

敷金・礼金 無し・無し  
共益費 0円  
仲介手数料 1.1ヶ月



お問い合わせ番号 5790  
間取: 洋 8 K3  
部屋向き: 南東

完成: 1988年8月31日  
入居: 4月上旬  
構造: 鉄骨造  
階数: 地上1階 / 地上2階建  
住所: 茨城県水戸市波里町2357-5  
クリーニング代33,000円  
保証会社必須10,000円  
サポート月額880円

- インターネット
- 家電付
- 敷
- 仲介
- エアコン
- ガスコンロ付
- IHコンロ付
- バス・トイレ
- 追焚
- 洗浄便座
- 浴室乾燥機
- 独立洗面台
- 駐輪所
- オートロック
- 防犯カメラ
- TVフォン



F3 JR常磐線 水戸駅 袴塚三丁目 / 乗車20分 / 徒歩5分 1K

家賃 **3.0**万円  
25.39m<sup>2</sup>

敷金・礼金 無し・無し  
共益費 0円  
仲介手数料 1.1ヶ月



お問い合わせ番号 11120  
間取: 洋 8 K4  
部屋向き: 東

完成: 1998年3月31日  
入居: 4月上旬  
構造: 木造  
階数: 地上1階 / 地上2階建  
住所: 茨城県水戸市文京2丁目3-51  
クリーニング代33,000円  
保証会社必須10,000円  
サポート月額880円

- インターネット
- 家電付
- 敷
- 仲介
- エアコン
- ガスコンロ付
- IHコンロ付
- バス・トイレ
- 追焚
- 洗浄便座
- 浴室乾燥機
- 独立洗面台
- 駐輪所
- オートロック
- 防犯カメラ
- TVフォン



B4 JR常磐線 水戸駅 新原三差路 / 乗車17分 / 徒歩12分 1R

家賃 **3.0**万円  
18.73m<sup>2</sup>

敷金・礼金 無し・無し  
共益費 0円  
仲介手数料 1.1ヶ月



お問い合わせ番号 10550  
間取: 洋 8 ロフト 4  
部屋向き: 東

完成: 1997年3月20日  
入居: 即入居可  
構造: 鉄骨造  
階数: 地上1階 / 地上2階建  
住所: 茨城県水戸市石川1丁目3921-3  
クリーニング代33,000円  
保証会社必須10,000円  
サポート月額880円

- インターネット
- 家電付
- 敷
- 仲介
- エアコン
- ガスコンロ付
- IHコンロ付
- バス・トイレ
- 追焚
- 洗浄便座
- 浴室乾燥機
- 独立洗面台
- 駐輪所
- オートロック
- 防犯カメラ
- TVフォン



D3 JR常磐線 水戸駅 茨大前営業所 / 乗車20分 / 徒歩7分 1DK

家賃 **3.0**万円  
26.05m<sup>2</sup>

敷金・礼金 無し・無し  
共益費 0円  
仲介手数料 1.1ヶ月



お問い合わせ番号 6900  
間取: 洋 7 DK6  
部屋向き: 南東

完成: 1990年4月8日  
入居: 4月上旬  
構造: 木造  
階数: 地上1階 / 地上2階建  
住所: 茨城県水戸市堀町1099-5  
クリーニング代33,000円  
保証会社必須10,000円  
サポート月額880円

- インターネット
- 家電付
- 敷
- 仲介
- エアコン
- ガスコンロ付
- IHコンロ付
- バス・トイレ
- 追焚
- 洗浄便座
- 浴室乾燥機
- 独立洗面台
- 駐輪所
- オートロック
- 防犯カメラ
- TVフォン



D3 JR常磐線 水戸駅 堀三区 / 乗車25分 / 徒歩2分 1K

家賃 **3.0**万円  
22.68m<sup>2</sup>

敷金・礼金 無し・無し  
共益費 2,000円  
仲介手数料 1.1ヶ月



お問い合わせ番号 100208  
間取: 洋 7 K3  
部屋向き: 南西

完成: 1995年2月28日  
入居: 4月上旬  
構造: 鉄骨造  
階数: 地上1階 / 地上2階建  
住所: 茨城県水戸市堀町1058-4  
クリーニング代33,000円  
保証会社必須10,000円  
サポート月額880円

- インターネット
- 家電付
- 敷
- 仲介
- エアコン
- ガスコンロ付
- IHコンロ付
- バス・トイレ
- 追焚
- 洗浄便座
- 浴室乾燥機
- 独立洗面台
- 駐輪所
- オートロック
- 防犯カメラ
- TVフォン



C4 JR常磐線 水戸駅 茨大前営業所 / 乗車20分 / 徒歩15分 1K

家賃 **3.0**万円  
23.18m<sup>2</sup>

敷金・礼金 無し・無し  
共益費 0円  
仲介手数料 1.1ヶ月



お問い合わせ番号 6110  
間取: 洋 7 K3  
部屋向き: 南西

完成: 1989年3月31日  
入居: 即入居可  
構造: 鉄骨造  
階数: 地上2階 / 地上2階建  
住所: 茨城県水戸市堀町2074-15  
クリーニング代33,000円  
保証会社必須10,000円  
サポート月額880円

- インターネット
- 家電付
- 敷
- 仲介
- エアコン
- ガスコンロ付
- IHコンロ付
- バス・トイレ
- 追焚
- 洗浄便座
- 浴室乾燥機
- 独立洗面台
- 駐輪所
- オートロック
- 防犯カメラ
- TVフォン





**F4 JR常磐線 水戸駅 袴塚三丁目 / 乗車20分 / 徒歩4分 1K**

家賃 **3.0** 23.18 m  
万円

敷金・礼金 無し・無し  
共益費 1,500円  
仲介手数料 1.1ヶ月



お問い合わせ番号 10270  
間取: 洋7 K3  
部屋向き: 南東

完成: 1996年3月30日  
入居: 4月上旬  
構造: 軽量鉄骨造  
階数: 地上2階 / 地上2階建  
住所: 茨城県水戸市袴塚2丁目4-45  
クリーニング代33,000円  
保証会社必須10,000円  
サポート月額880円

- インターネット
- 家電付
- 敷礼
- 仲介
- エアコン
- ガスコンロ付
- IHコンロ付
- バス・トイレ
- 追焚
- 洗浄便座
- 浴室乾燥機
- 独立洗面台
- 駐輪所
- オートロック
- 防犯カメラ
- TVフォン



**E3 JR常磐線 水戸駅 茨大前営業所 / 乗車20分 / 徒歩2分 1K**

家賃 **3.0** 23.18 m  
万円

敷金・礼金 無し・無し  
共益費 2,000円  
仲介手数料 1.1ヶ月



お問い合わせ番号 7030  
間取: 洋7 K3  
部屋向き: 南西

完成: 1990年4月15日  
入居: 4月上旬  
構造: 木造  
階数: 地上2階 / 地上2階建  
住所: 茨城県水戸市袴塚3丁目10-14  
クリーニング代33,000円  
保証会社必須10,000円

- インターネット
- 家電付
- 敷礼
- 仲介
- エアコン
- ガスコンロ付
- IHコンロ付
- バス・トイレ
- 追焚
- 洗浄便座
- 浴室乾燥機
- 独立洗面台
- 駐輪所
- オートロック
- 防犯カメラ
- TVフォン



**D4 JR常磐線 水戸駅 茨大前営業所 / 乗車20分 / 徒歩10分 1K**

家賃 **3.0** 23.77 m  
万円

敷金・礼金 無し・無し  
共益費 0円  
仲介手数料 1.1ヶ月



お問い合わせ番号 7800  
間取: 洋7 K3.5  
部屋向き: 南東

完成: 1992年3月20日  
入居: 4月上旬  
構造: 軽量鉄骨造  
階数: 地上2階 / 地上2階建  
住所: 茨城県水戸市新原2丁目7-25  
クリーニング代33,000円  
保証会社必須10,000円

- インターネット
- 家電付
- 敷礼
- 仲介
- エアコン
- ガスコンロ付
- IHコンロ付
- バス・トイレ
- 追焚
- 洗浄便座
- 浴室乾燥機
- 独立洗面台
- 駐輪所
- オートロック
- 防犯カメラ
- TVフォン



**E2 JR常磐線 水戸駅 堀三区 / 乗車25分 / 徒歩7分 1K**

家賃 **3.0** 26.49 m  
万円

敷金・礼金 無し・無し  
共益費 0円  
仲介手数料 1.1ヶ月



お問い合わせ番号 4800  
間取: 洋8 K4  
部屋向き: 南西

完成: 1987年8月31日  
入居: 4月上旬  
構造: 木造  
階数: 地上2階 / 地上2階建  
住所: 茨城県水戸市渡里町2371  
クリーニング代33,000円  
保証会社必須10,000円  
サポート月額880円

- インターネット
- 家電付
- 敷礼
- 仲介
- エアコン
- ガスコンロ付
- IHコンロ付
- バス・トイレ
- 追焚
- 洗浄便座
- 浴室乾燥機
- 独立洗面台
- 駐輪所
- オートロック
- 防犯カメラ
- TVフォン



**F4 JR常磐線 水戸駅 袴塚二丁目 / 乗車20分 / 徒歩2分 1R**

家賃 **3.0** 23.6 m  
万円

敷金・礼金 無し・無し  
共益費 0円  
仲介手数料 1.1ヶ月



お問い合わせ番号 5250  
間取: 洋10  
部屋向き: 南東

完成: 1988年3月15日  
入居: 4月上旬  
構造: 木造  
階数: 地上1階 / 地上2階建  
住所: 茨城県水戸市袴塚2-3-58  
クリーニング代33,000円  
保証会社必須10,000円  
サポート月額880円

- インターネット
- 家電付
- 敷礼
- 仲介
- エアコン
- ガスコンロ付
- IHコンロ付
- バス・トイレ
- 追焚
- 洗浄便座
- 浴室乾燥機
- 独立洗面台
- 駐輪所
- オートロック
- 防犯カメラ
- TVフォン



**E3 JR常磐線 水戸駅 袴塚三丁目 / 乗車20分 / 徒歩2分 1K**

家賃 **3.0** 24.84 m  
万円

敷金・礼金 無し・無し  
共益費 0円  
仲介手数料 1.1ヶ月



お問い合わせ番号 6910  
間取: 洋8 K4  
部屋向き: 南東

完成: 1990年3月31日  
入居: 4月上旬  
構造: 木造  
階数: 地上2階 / 地上2階建  
住所: 茨城県水戸市袴塚3丁目3-34  
クリーニング代33,000円  
保証会社必須10,000円  
サポート月額880円

- インターネット
- 家電付
- 敷礼
- 仲介
- エアコン
- ガスコンロ付
- IHコンロ付
- バス・トイレ
- 追焚
- 洗浄便座
- 浴室乾燥機
- 独立洗面台
- 駐輪所
- オートロック
- 防犯カメラ
- TVフォン





E2 JR常磐線 水戸駅 堀三区 / 乗車25分 / 徒歩7分 1K

家賃 **3.0** 26.49万円  
 敷金・礼金 無し・無し  
 共益費 0円  
 仲介手数料 1.1ヶ月

完成: 1990年3月31日  
 入居: 4月上旬  
 構造: 木造  
 階数: 地上2階 / 地上2階建  
 住所: 茨城県水戸市渡里町2370-2  
 クリーニング代33,000円  
 保証会社必須10,000円  
 サポート月額880円

茨城大学約150m 家電3点(冷蔵庫・洗濯機・照明器具)8帖の洋室は広さを感ずるスペース。



お問い合わせ番号 6880  
 間取: 洋 8 K4  
 部屋向き: 南西



D3 JR常磐線 水戸駅 茨大前営業所 / 乗車20分 / 徒歩7分 1DK

家賃 **3.0** 23.15万円  
 敷金・礼金 無し・無し  
 共益費 0円  
 仲介手数料 1.1ヶ月

完成: 1990年4月8日  
 入居: 4月上旬  
 構造: 木造  
 階数: 地上2階 / 地上2階建  
 住所: 茨城県水戸市堀町1099-5  
 クリーニング代33,000円  
 保証会社必須10,000円  
 サポート月額880円

茨城大学約750m 5帖のキッチンスペース、キレイに仕上がったお部屋も魅力。



お問い合わせ番号 6900  
 間取: 洋 6 DK5  
 部屋向き: 南東



F4 JR常磐線 水戸駅 袴塚二丁目 / 乗車20分 / 徒歩2分 1K

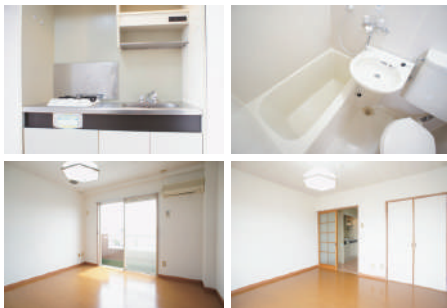
家賃 **3.0** 31.5万円  
 敷金・礼金 無し・無し  
 共益費 1,000円  
 仲介手数料 1.1ヶ月

完成: 1990年1月15日  
 入居: 4月上旬  
 構造: 鉄骨造  
 階数: 地上2階 / 地上3階建  
 住所: 茨城県水戸市袴塚2丁目4-46  
 クリーニング代36,300円  
 保証会社必須10,000円

茨城大学約570m 家電5点(冷蔵庫・洗濯機・電子レンジ・照明・32インチTV)安心感のある立地に防犯カメラのセキュリティをプラス。



お問い合わせ番号 6430  
 間取: 洋 10 K4  
 部屋向き: 南東



E3 JR常磐線 水戸駅 茨大前営業所 / 乗車20分 / 徒歩1分 1K

家賃 **2.9** 23.18万円  
 敷金・礼金 無し・無し  
 共益費 0円  
 仲介手数料 1.1ヶ月

完成: 1986年3月31日  
 入居: 4月上旬  
 構造: 木造  
 階数: 地上2階 / 地上2階建  
 住所: 茨城県水戸市袴塚3丁目10-38  
 クリーニング代33,000円  
 保証会社必須10,000円  
 サポート月額880円

茨城大学約200m 家電5点(冷蔵庫・洗濯機・照明・IHコンロ・32インチTV)家電付の中でも充実した内容が魅力。



お問い合わせ番号 920  
 間取: 洋 7 K3  
 部屋向き: 南東



E2 JR常磐線 水戸駅 堀三区 / 乗車20分 / 徒歩8分 1K

家賃 **2.9** 19.2万円  
 敷金・礼金 無し・無し  
 共益費 2,000円  
 仲介手数料 1.1ヶ月

完成: 2002年3月31日  
 入居: 4月上旬  
 構造: 鉄骨造  
 階数: 地上2階 / 地上2階建  
 住所: 茨城県水戸市渡里町2403-1  
 クリーニング代33,000円  
 保証会社必須10,000円  
 サポート月額880円

茨城大学約350m 家電4点(冷蔵庫・洗濯機・電子レンジ・照明)6帖のロフトスペースは収納スペースとしても活躍できます。



お問い合わせ番号 16230  
 間取: 洋 6 K2.5 ロフト 6  
 部屋向き: 南西



F3 JR常磐線 水戸駅 袴塚三丁目 / 乗車20分 / 徒歩5分 1K

家賃 **2.9** 23.1万円  
 敷金・礼金 無し・無し  
 共益費 0円  
 仲介手数料 1.1ヶ月

完成: 1996年3月1日  
 入居: 4月上旬  
 構造: 木造  
 階数: 地上1階 / 地上2階建  
 住所: 茨城県水戸市文京1丁目10-35  
 クリーニング代33,000円  
 保証会社必須10,000円  
 サポート月額880円

茨城大学約350m 家電4点(冷蔵庫・洗濯機・照明・IHコンロ)スグに使える快適ルーム。



お問い合わせ番号 100843  
 間取: 洋 6 K3.5  
 部屋向き: 南東





D3 JR常磐線 水戸駅 茨大前営業所 / 乗車20分 / 徒歩10分 1K

家賃 **2.8**万円 23.18 m  
 敷金・礼金 無し・無し  
 共益費 0円  
 仲介手数料 1.1ヶ月



お問い合わせ番号 9900  
 間取: 洋7 K3.5  
 部屋向き: 南西

完成: 1993年2月28日  
 入居: 4月上旬  
 構造: 軽量鉄骨造  
 階数: 地上1階 / 地上2階建  
 住所: 茨城県水戸市堀町2100-10  
 クリーニング代33,000円  
 保証会社必須10,000円  
 サポート月額880円

- インターネット
- 家電付
- 敷金
- 仲介
- エアコン
- ガスコンロ付
- IHコンロ付
- バス・トイレ別
- 追焚
- 洗浄便座
- 浴室乾燥機
- 独立洗面台
- 駐輪所
- オートロック
- 防犯カメラ
- TVフォン



D4 JR常磐線 水戸駅 茨大前営業所 / 乗車20分 / 徒歩9分 1K

家賃 **2.8**万円 24.71 m  
 敷金・礼金 無し・無し  
 共益費 0円  
 仲介手数料 1.1ヶ月



お問い合わせ番号 940  
 間取: 洋8 K4  
 部屋向き: 南

完成: 1986年3月31日  
 入居: 即入居可  
 構造: 軽量鉄骨造  
 階数: 地上1階 / 地上2階建  
 住所: 茨城県水戸市新原1丁目22-34  
 クリーニング代33,000円  
 保証会社必須10,000円  
 サポート月額880円

- インターネット
- 家電付
- 敷金
- 仲介
- エアコン
- ガスコンロ付
- IHコンロ付
- バス・トイレ別
- 追焚
- 洗浄便座
- 浴室乾燥機
- 独立洗面台
- 駐輪所
- オートロック
- 防犯カメラ
- TVフォン



E2 JR常磐線 水戸駅 堀三区 / 乗車25分 / 徒歩7分 1K

家賃 **2.8**万円 20.46 m  
 敷金・礼金 無し・無し  
 共益費 1,000円  
 仲介手数料 1.1ヶ月



お問い合わせ番号 9300  
 間取: 洋6 K3  
 部屋向き: 南東

完成: 1994年3月31日  
 入居: 4月上旬  
 構造: 軽量鉄骨造  
 階数: 地上2階 / 地上2階建  
 住所: 茨城県水戸市渡里町2367-3  
 クリーニング代33,000円  
 保証会社必須10,000円  
 サポート月額880円

- インターネット
- 家電付
- 敷金
- 仲介
- エアコン
- ガスコンロ付
- IHコンロ付
- バス・トイレ別
- 追焚
- 洗浄便座
- 浴室乾燥機
- 独立洗面台
- 駐輪所
- オートロック
- 防犯カメラ
- TVフォン



D2 JR常磐線 水戸駅 堀三区 / 乗車25分 / 徒歩10分 1K

家賃 **2.8**万円 26.44 m  
 敷金・礼金 無し・無し  
 共益費 2,000円  
 仲介手数料 1.1ヶ月



お問い合わせ番号 7190  
 間取: 洋8 K3.5 ロフト3  
 部屋向き: 南東

完成: 1990年3月31日  
 入居: 4月上旬  
 構造: 鉄骨造  
 階数: 地上2階 / 地上2階建  
 住所: 茨城県水戸市渡里町2551  
 クリーニング代33,000円  
 保証会社必須10,000円  
 サポート月額880円

- インターネット
- 家電付
- 敷金
- 仲介
- エアコン
- ガスコンロ付
- IHコンロ付
- バス・トイレ別
- 追焚
- 洗浄便座
- 浴室乾燥機
- 独立洗面台
- 駐輪所
- オートロック
- 防犯カメラ
- TVフォン



E2 JR常磐線 水戸駅 堀三区 / 乗車25分 / 徒歩5分 1K

家賃 **2.8**万円 20.46 m  
 敷金・礼金 無し・無し  
 共益費 1,000円  
 仲介手数料 1.1ヶ月



お問い合わせ番号 10310  
 間取: 洋6 K3  
 部屋向き: 南東

完成: 1996年3月31日  
 入居: 4月上旬  
 構造: 軽量鉄骨造  
 階数: 地上2階 / 地上2階建  
 住所: 茨城県水戸市渡里町2367-5  
 クリーニング代33,000円  
 保証会社必須10,000円  
 サポート月額880円

- インターネット
- 家電付
- 敷金
- 仲介
- エアコン
- ガスコンロ付
- IHコンロ付
- バス・トイレ別
- 追焚
- 洗浄便座
- 浴室乾燥機
- 独立洗面台
- 駐輪所
- オートロック
- 防犯カメラ
- TVフォン



G4 JR常磐線 水戸駅 盲学校前 / 乗車20分 / 徒歩5分 1K

家賃 **2.8**万円 26.49 m  
 敷金・礼金 無し・無し  
 共益費 1,000円  
 仲介手数料 1.1ヶ月



お問い合わせ番号 3000  
 間取: 洋8 K4  
 部屋向き: 南東

完成: 1987年3月1日  
 入居: 4月上旬  
 構造: 鉄骨造  
 階数: 地上2階 / 地上2階建  
 住所: 茨城県水戸市愛宕町3-5  
 クリーニング代33,000円  
 保証会社必須10,000円  
 サポート月額880円

- インターネット
- 家電付
- 敷金
- 仲介
- エアコン
- ガスコンロ付
- IHコンロ付
- バス・トイレ別
- 追焚
- 洗浄便座
- 浴室乾燥機
- 独立洗面台
- 駐輪所
- オートロック
- 防犯カメラ
- TVフォン





D2 JR常磐線 水戸駅 堀三区 / 乗車25分 / 徒歩10分 1K

家賃 **2.4**万円  
26.44 m<sup>2</sup>

敷金・礼金 無し・無し  
共益費 2,000円  
仲介手数料 1.1ヶ月



家電付き ネット無料 ダブル学割

お問い合わせ番号 7190  
間取：洋 8 K3.5  
部屋向き：南東

完成：1990年3月31日  
入居：4月上旬  
構造：鉄骨造  
階数：地上1階 / 地上2階建  
住所：茨城県水戸市渡里町2551  
クリーニング代33,000円  
保証会社必須10,000円  
サポート月額880円

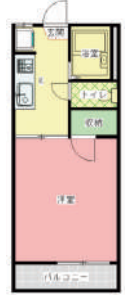
- 茨城大学約350m 家電4点(LED照明・冷蔵庫・洗濯機・IHコンロ)☆玄関のシューズボックスに始まり充実のクローゼット8帖の洋室は書棚が増え余格の空間。
- インターネット
- 家電付
- 敷金
- 仲介
- エアコン
- ガスコンロ
- IHコンロ付
- バス・トイレ
- 追焚
- 洗浄便座
- 浴室乾燥機
- 独立洗面台
- 駐輪所
- オートロック
- 防犯カメラ
- TVフォン



D4 JR常磐線 水戸駅 新原一丁目 / 乗車20分 / 徒歩3分 1K

家賃 **2.7**万円  
24 m<sup>2</sup>

敷金・礼金 無し・無し  
共益費 2,000円  
仲介手数料 1.1ヶ月



家電付き ネット無料 ダブル学割

お問い合わせ番号 7130  
間取：洋 7 K3.5  
部屋向き：南

完成：1990年8月31日  
入居：4月上旬  
構造：軽量鉄骨造  
階数：地上2階 / 地上2階建  
住所：茨城県水戸市新原1丁目20-24  
クリーニング代33,000円  
保証会社必須10,000円  
サポート月額880円

- 茨城大学約1,400m 家電5点(冷蔵庫・洗濯機・IHコンロ・電子レンジ・照明器具)火を使わない安心IH2口コンロ。
- インターネット
- 家電付
- 敷金
- 仲介
- エアコン
- ガスコンロ
- IHコンロ付
- バス・トイレ
- 追焚
- 洗浄便座
- 浴室乾燥機
- 独立洗面台
- 駐輪所
- オートロック
- 防犯カメラ
- TVフォン



E2 JR常磐線 水戸駅 堀三区 / 乗車25分 / 徒歩10分 1K

家賃 **2.7**万円  
19.87 m<sup>2</sup>

敷金・礼金 無し・無し  
共益費 0円  
仲介手数料 1.1ヶ月



家電付き ネット無料 ダブル学割

お問い合わせ番号 9140  
間取：洋 6 K2  
部屋向き：南東

完成：1994年3月10日  
入居：即入居可  
構造：鉄骨造  
階数：地上1階 / 地上2階建  
住所：茨城県水戸市渡里町2456-2  
クリーニング代33,000円  
保証会社必須10,000円  
サポート月額880円

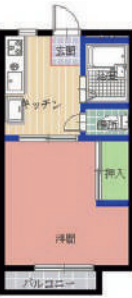
- 茨城大学約350m 家電3点付き(冷蔵庫・洗濯機・LED照明)温水洗浄便座完備。
- インターネット
- 家電付
- 敷金
- 仲介
- エアコン
- ガスコンロ
- IHコンロ付
- バス・トイレ
- 追焚
- 洗浄便座
- 浴室乾燥機
- 独立洗面台
- 駐輪所
- オートロック
- 防犯カメラ
- TVフォン



E2 JR常磐線 水戸駅 堀三区 / 乗車25分 / 徒歩8分 1K

家賃 **2.7**万円  
23.77 m<sup>2</sup>

敷金・礼金 無し・無し  
共益費 1,000円  
仲介手数料 1.1ヶ月



家電付き ネット無料 ダブル学割

お問い合わせ番号 7510  
間取：洋 7 K3.5  
部屋向き：南東

完成：1991年4月15日  
入居：4月上旬  
構造：軽量鉄骨造  
階数：地上1階 / 地上2階建  
住所：茨城県水戸市渡里町2431  
クリーニング代33,000円  
保証会社必須10,000円  
サポート月額880円

- 茨城大学約160m 家電3点(冷蔵庫・洗濯機・照明)TVホン・温水洗浄便座完備、セキュリティと快適性をより高めました。
- インターネット
- 家電付
- 敷金
- 仲介
- エアコン
- ガスコンロ
- IHコンロ付
- バス・トイレ
- 追焚
- 洗浄便座
- 浴室乾燥機
- 独立洗面台
- 駐輪所
- オートロック
- 防犯カメラ
- TVフォン



E3 JR常磐線 水戸駅 茨大前営業所 / 乗車20分 / 徒歩4分 1K

家賃 **2.7**万円  
17.35 m<sup>2</sup>

敷金・礼金 無し・無し  
共益費 0円  
仲介手数料 1.1ヶ月



家電付き ネット無料 ダブル学割

お問い合わせ番号 9030  
間取：洋 6 K2.5  
部屋向き：南東

完成：1991年12月31日  
入居：4月上旬  
構造：鉄骨造  
階数：地上2階 / 地上3階建  
住所：茨城県水戸市梅塚3丁目8-20  
クリーニング代27,500円  
保証会社必須10,000円  
水道料1,000円/月

- 茨城大学約20m。火を使わない安心IH、TVホンと温水洗浄便座導入でセキュリティと快適性をより充実。家電3点(ミニ冷蔵庫・洗濯機・照明器具)水道料込額。
- インターネット
- 家電付
- 敷金
- 仲介
- エアコン
- ガスコンロ
- IHコンロ付
- バス・トイレ
- 追焚
- 洗浄便座
- 浴室乾燥機
- 独立洗面台
- 駐輪所
- オートロック
- 防犯カメラ
- TVフォン



E2 JR常磐線 水戸駅 茨大前営業所 / 乗車20分 / 徒歩7分 1K

家賃 **2.7**万円  
19.44 m<sup>2</sup>

敷金・礼金 無し・無し  
共益費 0円  
仲介手数料 1.1ヶ月

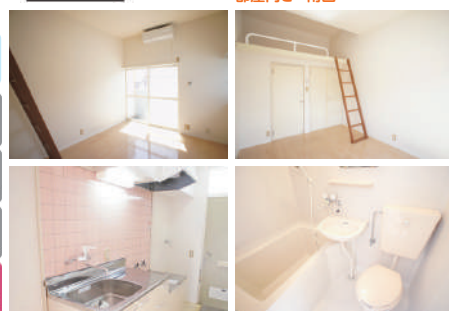


家電付き ネット無料 ダブル学割

お問い合わせ番号 7260  
間取：洋 6 K2.5  
部屋向き：南西

完成：1991年3月25日  
入居：即入居可  
構造：木造  
階数：地上2階 / 地上2階建  
住所：茨城県水戸市渡里町2294-6  
クリーニング代33,000円  
保証会社必須10,000円  
サポート月額880円

- 茨城大学約100m 家電3点(冷蔵庫・洗濯機・照明)収納にも使えるロフト、天井の高さもあり充実した空間としてお使いいただけます。
- インターネット
- 家電付
- 敷金
- 仲介
- エアコン
- ガスコンロ
- IHコンロ付
- バス・トイレ
- 追焚
- 洗浄便座
- 浴室乾燥機
- 独立洗面台
- 駐輪所
- オートロック
- 防犯カメラ
- TVフォン





E2 JR常磐線 赤塚駅 茨大正門 / 乗車15分 / 徒歩7分 1K

家賃 **2.6**万円 23.18 m  
 敷金・礼金 無し・無し  
 共益費 3,300円  
 仲介手数料 1.1ヶ月

完成: 1997年3月31日  
 入居: 即入居可  
 構造: 木造  
 階数: 地上2階 / 地上2階建  
 住所: 茨城県水戸市渡里町2374-1  
 クリーニング代33,000円  
 保証会社必須10,000円  
 サポート月額880円

茨城大学約60m 家電3点(冷蔵庫・洗濯機・照明器具)共益費に水道料を含む。

- インターネット
- 家電付
- 敷金
- 仲介
- エアコン
- ガスコンロ付
- IHコンロ付
- バス・トイレ別
- 追焚
- 洗浄便座
- 浴室乾燥機
- 独立洗面台
- 駐輪所
- オートロック
- 防犯カメラ
- TVフォン



お問い合わせ番号 10520  
 間取: 洋7 K3  
 部屋向き: 南東



F4 JR常磐線 水戸駅 袴塚二丁目 / 乗車20分 / 徒歩2分 1K

家賃 **2.6**万円 21.04 m  
 敷金・礼金 無し・無し  
 共益費 1,000円  
 仲介手数料 1.1ヶ月

完成: 1990年1月15日  
 入居: 4月上旬  
 構造: 鉄骨造  
 階数: 地上2階 / 地上3階建  
 住所: 茨城県水戸市袴塚2丁目4-46  
 クリーニング代33,000円  
 保証会社必須10,000円

茨城大学約570m 家電5点(冷蔵庫・洗濯機・電子レンジ・照明・32インチTV)安心感のある立地に防犯カメラのセキュリティーをプラス。

- インターネット
- 家電付
- 敷金
- 仲介
- エアコン
- ガスコンロ付
- IHコンロ付
- バス・トイレ別
- 追焚
- 洗浄便座
- 浴室乾燥機
- 独立洗面台
- 駐輪所
- オートロック
- 防犯カメラ
- TVフォン



お問い合わせ番号 6430  
 間取: 洋7 K3  
 部屋向き: 南東



E3 JR常磐線 水戸駅 袴塚三丁目 / 乗車20分 / 徒歩4分 1K

家賃 **2.6**万円 20.3 m  
 敷金・礼金 無し・無し  
 共益費 0円  
 仲介手数料 1.1ヶ月

完成: 1985年8月31日  
 入居: 即入居可  
 構造: 軽量鉄骨造  
 階数: 地上1階 / 地上2階建  
 住所: 茨城県水戸市袴塚3丁目8-3  
 クリーニング代33,000円  
 保証会社必須10,000円  
 サポート月額880円

茨城大学約200m 家電3点(冷蔵庫・洗濯機・照明)軽快な生活環境も魅力、TVホン完備でセキュリティ性も向上。

- インターネット
- 家電付
- 敷金
- 仲介
- エアコン
- ガスコンロ付
- IHコンロ付
- バス・トイレ別
- 追焚
- 洗浄便座
- 浴室乾燥機
- 独立洗面台
- 駐輪所
- オートロック
- 防犯カメラ
- TVフォン



お問い合わせ番号 620  
 間取: 洋6 K4  
 部屋向き: 南東



D2 JR常磐線 水戸駅 堀三区 / 乗車20分 / 徒歩5分 1R

家賃 **2.6**万円 24.5 m  
 敷金・礼金 無し・無し  
 共益費 3,000円  
 仲介手数料 1.1ヶ月

完成: 1988年3月31日  
 入居: 即入居可  
 構造: 鉄筋コンクリート造  
 階数: 地上3階 / 地上3階建  
 住所: 茨城県水戸市渡里町2530-2  
 クリーニング代33,000円  
 保証会社必須10,000円  
 サポート月額880円

茨城大学約450m 家電3点(冷蔵庫・洗濯機・照明) 宅配BOX・防犯カメラ完備。

- インターネット
- 家電付
- 敷金
- 仲介
- エアコン
- ガスコンロ付
- IHコンロ付
- バス・トイレ別
- 追焚
- 洗浄便座
- 浴室乾燥機
- 独立洗面台
- 駐輪所
- オートロック
- 防犯カメラ
- TVフォン



お問い合わせ番号 5270  
 間取: 洋11  
 部屋向き: 南西



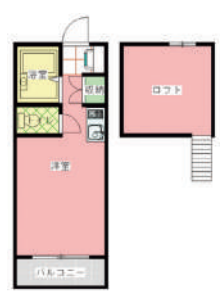
D2 JR常磐線 水戸駅 堀三区 / 乗車25分 / 徒歩5分 1R

家賃 **2.6**万円 17.01 m  
 敷金・礼金 無し・無し  
 共益費 3,000円  
 仲介手数料 1.1ヶ月

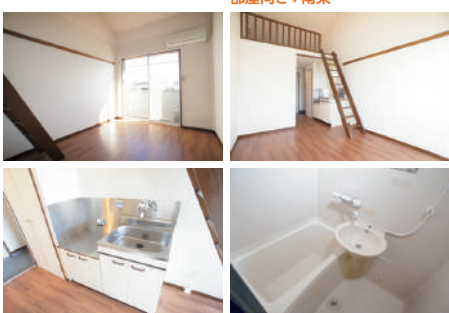
完成: 1992年5月31日  
 入居: 4月上旬  
 構造: 鉄骨造  
 階数: 地上1階 / 地上2階建  
 住所: 茨城県水戸市渡里町2517-24  
 クリーニング代27,500円  
 保証会社必須10,000円  
 サポート月額880円

茨城大学約700m お手軽な初期費用。TVホン・温水洗浄便座・LED照明完備でセキュリティと快適さをより高めました。

- インターネット
- 家電付
- 敷金
- 仲介
- エアコン
- ガスコンロ付
- IHコンロ付
- バス・トイレ別
- 追焚
- 洗浄便座
- 浴室乾燥機
- 独立洗面台
- 駐輪所
- オートロック
- 防犯カメラ
- TVフォン



お問い合わせ番号 101149  
 間取: 洋8 ロフト4.5  
 部屋向き: 南東



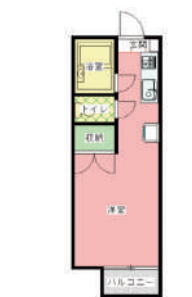
D2 JR常磐線 水戸駅 堀三区 / 乗車20分 / 徒歩11分 1R

家賃 **2.6**万円 19.83 m  
 敷金・礼金 無し・無し  
 共益費 2,000円  
 仲介手数料 1.1ヶ月

完成: 1991年4月4日  
 入居: 4月上旬  
 構造: 木造  
 階数: 地上1階 / 地上2階建  
 住所: 茨城県水戸市渡里町2543  
 クリーニング代33,000円  
 保証会社必須10,000円  
 サポート月額880円

茨城大学約380m 家電完備(冷蔵庫・洗濯機・照明・IHコンロ・32インチTV)家電の中でも充実した内容が魅力。快適な毎日をご入居の日々にお過ごしいただけます。

- インターネット
- 家電付
- 敷金
- 仲介
- エアコン
- ガスコンロ付
- IHコンロ付
- バス・トイレ別
- 追焚
- 洗浄便座
- 浴室乾燥機
- 独立洗面台
- 駐輪所
- オートロック
- 防犯カメラ
- TVフォン



お問い合わせ番号 7270  
 間取: 洋8.5  
 部屋向き: 南西

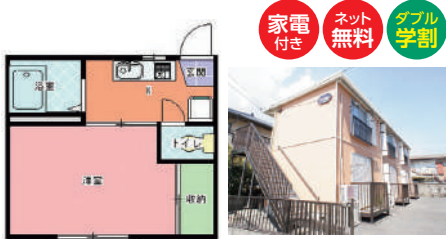




E3 JR常磐線 水戸駅 袴塚三丁目 / 乗車20分 / 徒歩4分 1K

家賃 **2.6**万円  
20.03 m<sup>2</sup>

敷金・礼金 無し・無し  
共益費 0円  
仲介手数料 1.1ヶ月



家電付き ネット無料 ダブル学割

お問い合わせ番号 621  
間取：洋 6 K2.5  
部屋向き：南東

完成：1985年8月31日  
入居：4月上旬  
構造：軽量鉄骨造  
階数：地上2階 / 地上2階建  
住所：茨城県水戸市袴塚3丁目8-3  
クリーニング代33,000円  
保証会社必須10,000円  
サポート月額880円

茨城大学約200m 家電3点(冷蔵庫・洗濯機・照明)軽快な生活環境も魅力。TVホン完備でセキュリティ性も向上。



E2 JR常磐線 水戸駅 堀三区 / 乗車20分 / 徒歩10分 1K

家賃 **2.5**万円  
23.77 m<sup>2</sup>

敷金・礼金 無し・無し  
共益費 2,000円  
仲介手数料 1.1ヶ月



家電付き ネット無料 ダブル学割

お問い合わせ番号 11771  
間取：洋 7 K3.5  
部屋向き：南東

完成：1989年2月28日  
入居：4月上旬  
構造：軽量鉄骨造  
階数：地上1階 / 地上2階建  
住所：茨城県水戸市渡里町2483-5  
クリーニング代33,000円  
保証会社必須10,000円  
サポート月額880円

茨城大学約130m 家電3点(冷蔵庫・洗濯機・照明器具)完備。パストイ・別々のシンプルな使いやすさ1K。



B2 JR常磐線 水戸駅 渡里小入口 / 乗車25分 / 徒歩8分 1K

家賃 **2.5**万円  
21.06 m<sup>2</sup>

敷金・礼金 無し・無し  
共益費 3,000円  
仲介手数料 1.1ヶ月



ネット無料 ダブル学割

お問い合わせ番号 391  
間取：洋 6 K3  
部屋向き：南西

完成：1985年7月31日  
入居：即入居可  
構造：鉄骨造  
階数：地上2階 / 地上2階建  
住所：茨城県水戸市堀町919-2  
クリーニング代33,000円  
保証会社必須10,000円

茨城大学約1,300m 玄関のシューズボックスや1帖分の収納スペース。しっかりしたバルコニーなど基本に忠実な使いやすいお部屋です。



D2 JR常磐線 水戸駅 堀三区 / 乗車20分 / 徒歩4分 1DK

家賃 **2.4**万円  
22.86 m<sup>2</sup>

敷金・礼金 無し・無し  
共益費 2,000円  
仲介手数料 1.1ヶ月



家電付き ネット無料 ダブル学割

お問い合わせ番号 310  
間取：洋 6.5 DK5  
部屋向き：南西

完成：1985年5月25日  
入居：4月上旬  
構造：鉄骨造  
階数：地上2階 / 地上3階建  
住所：茨城県水戸市渡里町2532-2  
クリーニング代33,000円  
保証会社必須10,000円  
サポート月額880円

茨城大学約500m スーパー・徒歩4分、1.5帖分の収納を配置。充実した収納スペースや広いバルコニーなど驚異に人気のあるお部屋。家電(冷蔵庫・洗濯機・照明器具)



F3 JR常磐線 水戸駅 袴塚三丁目 / 乗車20分 / 徒歩5分 1K

家賃 **2.4**万円  
23.18 m<sup>2</sup>

敷金・礼金 無し・無し  
共益費 3,000円  
仲介手数料 1.1ヶ月



家電付き ネット無料 ダブル学割

お問い合わせ番号 9240  
間取：洋 7 K3  
部屋向き：北東

完成：1994年3月10日  
入居：4月上旬  
構造：木造  
階数：地上1階 / 地上2階建  
住所：茨城県水戸市文京2丁目20  
クリーニング代33,000円  
保証会社必須10,000円

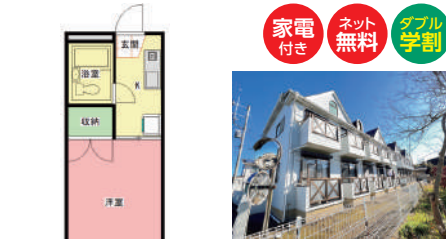
茨城大学約400m 家電4点(冷蔵庫・洗濯機・電子レンジ・照明器具)ネット無料・TVホン、温水洗浄便座完備でセキュリティと快適を充実。



D2 JR常磐線 水戸駅 堀三区 / 乗車20分 / 徒歩5分 1K

家賃 **2.3**万円  
18.2 m<sup>2</sup>

敷金・礼金 無し・無し  
共益費 0円  
仲介手数料 1.1ヶ月



家電付き ネット無料 ダブル学割

お問い合わせ番号 811  
間取：洋 6 K2  
部屋向き：南西

完成：1992年6月17日  
入居：4月上旬  
構造：木造  
階数：地上2階 / 地上2階建  
住所：茨城県水戸市渡里町2344-13  
クリーニング代27,500円  
保証会社必須10,000円  
サポート月額880円

茨城大学約300m 家電5点(32インチTV・冷蔵庫・洗濯機・照明・IHコンロ)快適な毎日をご入居の日からお過ごしいただけます。



広告有効期限 2024年3月31日



**D1 JR常磐線 水戸駅 堀三区 / 乗車25分 / 徒歩12分 1K**

家賃 **2.3** 21.06万円  
 敷金・礼金 無し・無し  
 共益費 3,000円  
 仲介手数料 1.1ヶ月



お問い合わせ番号 700  
 間取: 洋 6 K3  
 部屋向き: 南東

完成: 1985年10月28日  
 入居: 即入居可  
 構造: 鉄骨造  
 階数: 地上1階 / 地上2階建  
 住所: 茨城県水戸市渡里町2567-14  
 クリーニング代33,000円  
 保証会社必須10,000円  
 サポート月額880円

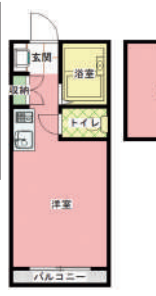
茨城大学約450m お手軽な初期費用が魅力。玄関のシューズボックスや1帖分の収納スペース、しかしたバルコニーなど基本に忠実に使いやすいお部屋です。

- インターネット
- 家電付
- 敷金
- 仲介
- エアコン
- ガスコンロ付
- IHコンロ付
- バス・トイレ別
- 追焚
- 洗浄便座
- 浴室乾燥機
- 独立洗面台
- 駐輪所
- オートロック
- 防犯カメラ
- TVフォン



**G3 JR常磐線 水戸駅 袴塚二丁目 / 乗車20分 / 徒歩8分 1R**

家賃 **2.3** 17.39万円  
 敷金・礼金 無し・無し  
 共益費 3,000円  
 仲介手数料 1.1ヶ月



お問い合わせ番号 15880  
 間取: 洋 8 ロフト 4.5  
 部屋向き: 南東

完成: 1990年5月24日  
 入居: 即入居可  
 構造: 鉄骨造  
 階数: 地上2階 / 地上2階建  
 住所: 茨城県水戸市文京1丁目2-12  
 クリーニング代27,500円  
 保証会社必須10,000円

茨城大学約1,000m お手軽な初期費用が魅力。家電3点(冷蔵庫・洗濯機・照明器具)完備。

- インターネット
- 家電付
- 敷金
- 仲介
- エアコン
- ガスコンロ付
- IHコンロ付
- バス・トイレ別
- 追焚
- 洗浄便座
- 浴室乾燥機
- 独立洗面台
- 駐輪所
- オートロック
- 防犯カメラ
- TVフォン



**G4 JR常磐線 水戸駅 盲学校前 / 乗車15分 / 徒歩5分 1R**

家賃 **2.2** 24万円  
 敷金・礼金 無し・無し  
 共益費 2,000円  
 仲介手数料 1.1ヶ月



お問い合わせ番号 101151  
 間取: 洋 9.5  
 部屋向き: 南東

完成: 1989年9月1日  
 入居: 4月上旬  
 構造: 鉄骨造  
 階数: 地上2階 / 地上3階建  
 住所: 茨城県水戸市袴塚1丁目3-41  
 クリーニング代33,000円  
 保証会社必須10,000円  
 サポート月額880円

茨城大学約950m 家電4点(冷蔵庫・洗濯機・照明・IH)テンキーロックやTVホンでセキュリティ対策。

- インターネット
- 家電付
- 敷金
- 仲介
- エアコン
- ガスコンロ付
- IHコンロ付
- バス・トイレ別
- 追焚
- 洗浄便座
- 浴室乾燥機
- 独立洗面台
- 駐輪所
- オートロック
- 防犯カメラ
- TVフォン



**F3 JR常磐線 水戸駅 袴塚三丁目 / 乗車20分 / 徒歩7分 1K**

家賃 **2.2** 17.7万円  
 敷金・礼金 無し・無し  
 共益費 2,000円  
 仲介手数料 1.1ヶ月



お問い合わせ番号 90  
 間取: 洋 6 K2.5  
 部屋向き: 南西

完成: 1982年11月30日  
 入居: 4月上旬  
 構造: 鉄筋コンクリート造  
 階数: 地上3階 / 地上4階建  
 住所: 茨城県水戸市文京2丁目2-7  
 クリーニング代27,500円  
 保証会社必須10,000円  
 サポート月額880円

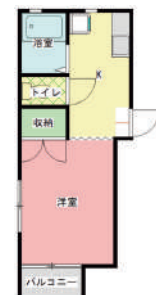
茨城大学約300m 家電3点(冷蔵庫・洗濯機・照明器具)リーズナブルな都市ガス供給と高い遮音性が魅力。

- インターネット
- 家電付
- 敷金
- 仲介
- エアコン
- ガスコンロ付
- IHコンロ付
- バス・トイレ別
- 追焚
- 洗浄便座
- 浴室乾燥機
- 独立洗面台
- 駐輪所
- オートロック
- 防犯カメラ
- TVフォン



**E3 JR常磐線 水戸駅 茨大前営業所 / 乗車20分 / 徒歩3分 1K**

家賃 **2.0** 21.52万円  
 敷金・礼金 無し・無し  
 共益費 0円  
 仲介手数料 1.1ヶ月



お問い合わせ番号 6540  
 間取: 洋 6 K3  
 部屋向き: 南西

完成: 1989年11月30日  
 入居: 4月上旬  
 構造: 木造  
 階数: 地上2階 / 地上2階建  
 住所: 茨城県水戸市袴塚3丁目11-42  
 クリーニング代33,000円  
 保証会社必須10,000円  
 サポート月額880円

茨城大学約150m 家電3点(冷蔵庫・洗濯機・照明)アルパイトで掃りが運んでも安心の人気エリア。

- インターネット
- 家電付
- 敷金
- 仲介
- エアコン
- ガスコンロ付
- IHコンロ付
- バス・トイレ別
- 追焚
- 洗浄便座
- 浴室乾燥機
- 独立洗面台
- 駐輪所
- オートロック
- 防犯カメラ
- TVフォン



**D3 JR常磐線 水戸駅 茨大前営業所 / 乗車20分 / 徒歩4分 1K**

家賃 **1.9** 17.96万円  
 敷金・礼金 無し・無し  
 共益費 2,000円  
 仲介手数料 1.1ヶ月



お問い合わせ番号 3830  
 間取: 洋 6 K2  
 部屋向き: 南西

完成: 1985年3月31日  
 入居: 4月上旬  
 構造: 軽量鉄骨造  
 階数: 地上1階 / 地上2階建  
 住所: 茨城県水戸市堀町1086-1  
 クリーニング代27,500円  
 保証会社必須10,000円  
 サポート月額880円

茨城大学約500m TVホン設置でセキュリティを、ネット無料と家電3点(冷蔵庫・洗濯機・照明)で快適なプラススーパーカスミ徒歩3分の日当たり良いお部屋。

- インターネット
- 家電付
- 敷金
- 仲介
- エアコン
- ガスコンロ付
- IHコンロ付
- バス・トイレ別
- 追焚
- 洗浄便座
- 浴室乾燥機
- 独立洗面台
- 駐輪所
- オートロック
- 防犯カメラ
- TVフォン



家賃2万円台・1万円台



# 引っ越しの流れ

部屋も決まって、いよいよ引っ越し間近!

引っ越し当日の作業がスムーズに進むように、2週間前くらいから少しずつ準備していこう

## 準備～当日の流れ

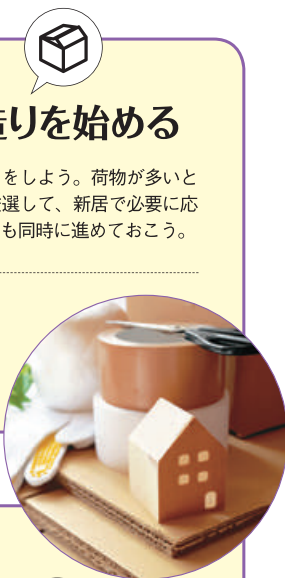
2週間前

### 荷造りを始める

引っ越し会社に引っ越し予約後、少しずつ荷造りをしよう。荷物が多いと引っ越し代が高くなるため、持っていくモノは厳選して、新居で必要に応じて購入するのがベター。家具や家電の購入準備も同時に進めておこう。

Point

段ボールに「何が入っているか」「新居のどこに運ぶか」を目立つように書いておくと、運搬作業がスムーズになる。



1週間前

### ライフラインの手続き

水道、電気、ガス、インターネットなどの手続きも行おう。

- インターネット
- 電気
- ガス
- 水道

当日

### 荷物の移動

間取り図に家具の配置や段ボールの置き場所を書き込んだ指示書を用意し、引っ越しスタッフに渡しておこう。

### ガス開栓の立ち会い

ガス開栓には立ち会いが必要。開栓を申し込んだ時間には必ず新居にいよう。所要時間20～30分程度だ。

引っ越し完了!  
一人暮らしスタート



引っ越しの流れを確認して準備を万全に!

無事に契約が済んだら、引っ越し当日に向けて段取りよく準備を進めていこう。

まずは「新居でどんな暮らしをしたいか」をイメージして、新居に持っていくモノを決めて荷造りを進めよう。荷物はなるべく減らしてコンパクトに。新生活を始めてから「必要なモノが足りない」と慌てることのないように、新しく購入するモノをリストアップし

ておくことも大切だ。

引っ越し日が決まったら電気・ガス・水道などの開始手続きも速やかに行おう。ネットで一括して手続きできるサービスもあるので、賢く活用したいところだ。

引っ越し当日は作業スタッフがスムーズに動けるように、荷物の置き場所を示した指示書を事前に渡しておこう。全ての荷物が搬入されたら、念願の一人暮らしがスタートだ!

## 水道の開始通知

使用開始の連絡が必要です。  
水戸市水道部 029-224-1111

お部屋に配置されている開始通知を郵送してください。  
口振用紙も同封されています。  
通知書が無い場合には水道部までお電話を。

## 電気について

使用開始の連絡が必要です。  
東京電力 0120-995-001

\*ご連絡をされない場合、ブレーカーをONにしても電気は使えません。お電話は大変混雑しておりますのでお時間に余裕を持ったご連絡をお願い申し上げます。

通知はお部屋に配置されている開始通知を郵送してください。  
口振用紙も同封されています。  
通知書が無い場合には東京電力までお電話を。



# 家具・家電のそろえ方

はじめての一人暮らしでは、家具・家電をそろえるのもひと苦労。  
自分のライフスタイルに合わせて、必要なモノを効率よくそろえていこう

## まず何をそろえる？

優先度

高

### 引っ越し当日にあるとベスト！

「食べる」「寝る」といった生活に最低限必要なアイテムは引っ越し当日に新居に届くように手配しよう。また、カーテンがないと部屋が丸見えになってしまう上に睡眠にも影響するので、準備を忘れないように。

- 冷蔵庫
- 電子レンジ
- 洗濯機
- ベッドorふとん
- カーテン
- 照明

優先度

中

### 必要に応じて少しずつそろえよう

引っ越し当日になくても生活できるが、あると便利なので早めにそろえたいアイテム。自分のライフスタイルに合わせて購入を検討しよう。サーキュレーターは部屋干しの洗濯物を乾かす家電としても使えるのでオススメ。

- 炊飯器
- 掃除機
- ケトル
- テレビ
- テーブル
- 椅子

優先度

低

### 意外とナシでもいいかも？

季節家電や単品調理家電は一見便利そうだが、場所を取る割に活躍するシーンが限定されて無駄になる可能性も。一人暮らしの狭い部屋がさらに狭くなってしまうので、本当に必要かどうかをよく検討しよう。

- 季節家電  
(扇風機、ヒーターなど)
- 単品調理家電  
(ジューサー、たこ焼き器など)

一人暮らしに適した  
サイズ・機能を見極める

一人暮らしで必要な家具・家電はライフスタイルによって変わってくる。「場所を取る割に出番が少ない」「機能は豊富だけどほぼ使わない」といったことにならないよう、一人暮らしに適したアイテムを無駄なくそろえていきたい。

例えば、洗濯機なら容量5kg以内で、縦型のタイプがオススメ。冷蔵庫は外食派は100ℓ程度、自炊派は150ℓ〜200ℓ程度がちょうどいい。電子レンジはトースター機能が付いているタイプを選ぼう。なくてもすぐに困らないアイテムは、生活していく中で必要性を感じたときに購入していくのがいいだろう。



## 手軽にそろえるには？

### 家電つき物件を選択

冷蔵庫や洗濯機などの生活家電はもちろん、テレビやIHコンロ付きの物件も準備がごさいます。キャンパス移動時の引越しも手軽になるので選択肢の一つとして賢く利用しよう。

### 通販を上手に活用

生活家電から家具まで、お手元に何でも届く通信販売。配送・設置が無料対応となるケースが多く、入居希望日にお部屋の住所へ発送すればご自宅にいながら購入完了。当日はお部屋で待つだけ。配送が混み合う時期はお早めのお手続きを心がけましょう。

### 100円ショップを利用

一式そろえるとかなりの出費になる収納ケースや食器、日用雑貨。100円ショップにはさまざまな便利アイテムがあるので、有効活用しよう。材料や工具を100円ショップで購入して収納棚をDIYするという方法も！

# スタッフ & 店舗紹介



茨城大学周辺のエリアは、水戸駅から5キロほど離れてはありますが、駅までのバス便が豊富なため、車がなくても移動しやすい事が特徴です。また、大学周辺にはスーパーなどが点在しているので、大学を拠点とした学生生活には便利なエリアです。学生さんのニーズに合わせた、インターネット接続が無料の物件や家電付きの物件を数多くそろえております。スタッフの年齢層が比較的高く、学生さんを見守る親目線でのサービスを提供できているという安心感も、当店が多くのおお客様にご支持いただけている理由の一つではないかと自負しています。皆様に喜んでいただけるサービスを提供することで、地域に貢献する不動産屋さんであれるよう日々精進しております。



店長

加倉井 良志

業界経験：26年

水戸市は自然と歴史、そして都市としての利便性が調和したバランスのよい街です。初めて一人暮らしをされる学生さんのお部屋探しは、ご本人はもちろん、ご家族の方も大きな不安を感じていらっしゃるのではないのでしょうか。当店ではそんな不安を取り除いていただけるよう、立地、セキュリティ、生活面など、細かな点に配慮した丁寧なご案内をするように心掛けております。ご入居後も、困り事や不安な事があれば何でもお気軽にご相談ください。

石田 光

業界経験：1年

ご来店いただくお客様だけでなく、ご来店いただけないお客様への対応にも丁寧にお手伝いさせていただきます。オンラインでの内見やお手続きなど、ご自宅にしながら物件を隅々まで把握いただけますよう、ご準備を整えております。お客様とお部屋を笑顔で結ぶ架け橋として皆様のお役に立てましたら幸いです。お部屋探しの時期は日本三大名園の一つである偕楽園の梅が見頃です。水戸へ足を運ばれた際には是非お立ち寄りください。

窪田 希代志

業界経験：21年

全ては皆様の笑顔のために…地域に密着した営業を心がけ、毎年多くの卒業生の方々を見送り、新入生の方々を迎え入れ、創業より39年。時が流れても皆様の笑顔は変わりません。『エイブルならきっとある』『エイブルで探して良かった』そんな一言が私共の原動力です。入居後のアフターフォローも地域店ならではの素早い対応にて安心をお届けしています。皆様の笑顔にお会い出来る日を楽しみにしています。

## お車で お越しの際は

- 水戸ICから15分
- 水戸北スマートICから5分
- 那珂ICから15分



## エイブルネットワーク水戸茨城大学前店

有限会社 加倉井総業

〒310-0055 茨城県水戸市袴塚3-10-32

FREE **0120-25-2738**

FAX 029-225-9088 MAIL [infm2@kakurai.co.jp](mailto:infm2@kakurai.co.jp)

営業時間 10:00(3月は9:00)~18:00

定休日 水曜日、正月・盆(3月は無休)

最寄駅 JR常磐線「水戸駅」よりバスで約20分、  
「茨大前営業所」下車徒歩1分



所属団体：公益社団法人茨城県宅地建物取引業協会  
公益社団法人全国宅地建物取引業保証協会

茨城県知事(10)第3401号 取引形態:仲介



## 学生応援宣言

# 学割

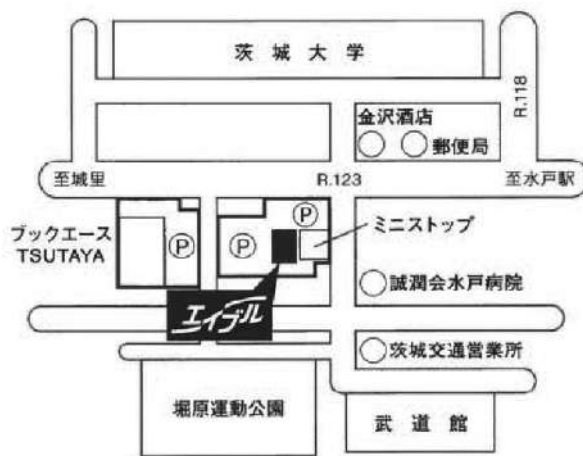
## やっています！

お気軽にスタッフに  
お尋ねください。

※【学割】は全物件が対象ではありません。対象物件や詳細については、店舗までお問い合わせください。

## エイブルネットワーク水戸茨城大学前店

有限会社加倉井総業



所在地 〒310-0055 茨城県水戸市袴塚3-10-32

FREE **0120-25-2738**

TEL **029-225-2738**

定休日 水曜日、正月・盆(3月は無休)

営業時間 10:00(3月は9:00)~18:00

合格前予約受付中

進学先が決定前にお部屋を予約！

ゆとりある新生活！

自宅から  
電話や  
WEBで！

詳細は  
こちら

